



RW Oberwallis

Regions- und Wirtschaftszentrum Oberwallis AG

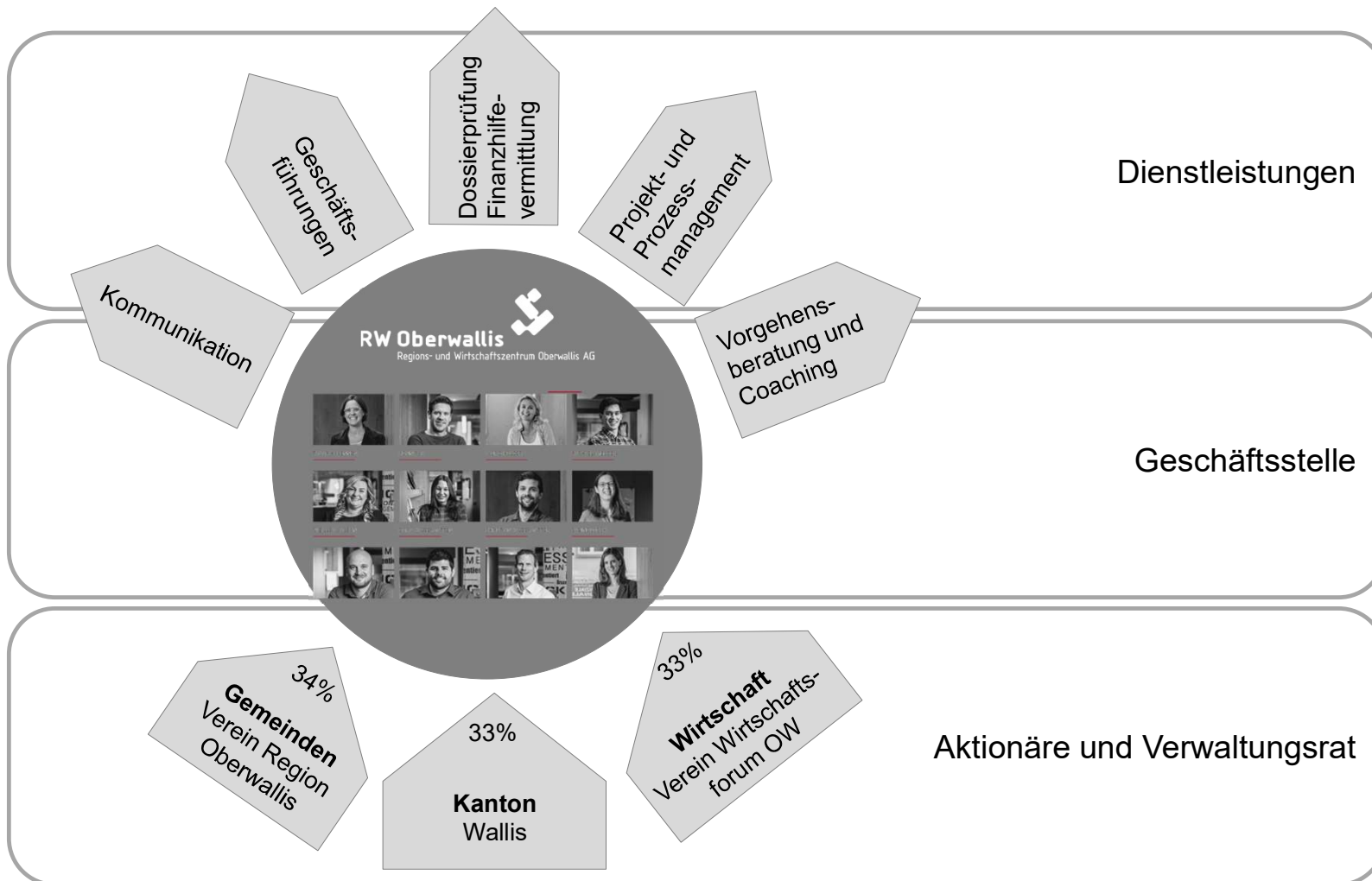
# Projekt «Bike ValaisWallis»: Basis für die destinationsübergreifende Angebotsentwicklung

Tourismus Forum Schweiz 2023, Luzern

Esther Schlumpf, PL / STV GL, RW Oberwallis AG

Luzern, 22.11.2023

# Regionalentwicklung und Tourismus



## Div. Netzwerke:

- Region Oberwallis (alle Gemeinden)
- Agglomeration Brig-Visp-Naters
- Oberwalliser Berggemeinden
- Wirtschaftsforum
- Gewerbe
- STRATOS (Tourismusorganisationen)

...

# Vom Impulsprogramm zum Netzwerk

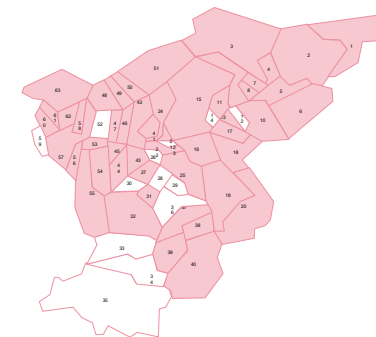
## Initiierungsphase

- Klärung der Rolle der RWO AG im Tourismus  
→ Regionaler Impulsgeber!
- Systematische Ermittlung touristischer Potenziale mit touristischen Organisationen und Leistungsträgern
- Erarbeitung und Umsetzung eines regionalen Tourismus-Impulsprogramm (>50 Projektinitiativen)
- Verstetigung ca. 2015: Gründung «STRATOS-Netzwerk» mit dem Ziel einer regionalen Projektträgerschaft



## Aktuelle Entwicklung

- Von der Projektträgerschaft zum regionalen Netzwerk
- Organisation
  - 20 Netzwerkmitglieder (alle DMOs ausser Zermatt, MGBahn, PostAuto, VWP)
  - Geschäftsstelle im Mandat: RW Oberwallis AG
  - Jährlicher Vorsitz aus dem Netzwerk
- Ziele:
  - Wissenstransfer
  - Zusammenarbeit unter den Destinationen
  - Schaffung destinationsübergreifender Produkte





# Das Projekt: Bike ValaisWallis (1/3)

## Ausgangslage

- Mehr Mountainbiker als Skifahrer
- Sommertourismus gewinnt massiv an Bedeutung
- Biker geben pro Tag mehr Geld aus als Wanderer oder Golfer
- Wertschöpfung Biker vergleichbar mit Skigast
- **Standortvorteile:** einzigartige Landschaft, Erreichbarkeit, Sonnentage, grosses Netz von Freizeitwegen
- **Gesetzliche Vorgaben** und Technische Richtlinien klar und vorhanden (GWFV, RWFV)\*

\* Gesetz / Reglement über die Wege des Freizeitverkehrs



**Ziel:** In Wert Setzung der Mountainbike-Strategie des Kantons, d.h. *«Ein komplettes, abwechslungsreiches, leicht zugängliches und auf kantonaler Ebene kohärentes «Velo-Bike»-Angebot, das dem Grossteil der Erwartungen der Zielgruppe entspricht»*

# Das Projekt: Bike ValaisWallis (2/3)

## Vorgehensweise/Konzept



Quelle: Bikeplan



**12 massgeschneiderte  
Masterpläne für die  
Destinationen**

**Masterpläne Wallis**  
Zermatt,  
Lötschental,  
Um Visp,  
Aletsch Arena,  
Naters-Belalp,  
Saastal,  
Bezirk Leuk,  
Goms,  
Brig-Simplon,  
Verbier,  
Crans-Montana,  
Val d'Illeiez/Region Dents du Midi

# Das Projekt: Bike ValaisWallis (3/3)



## Finanzierung Konzeption und Umsetzung Bike-Wegnetz:



3.42 Mio. CHF

- NRP Gelder
- Gemeinden
- Destinationen



# Wo stehen wir heute?

- Mountainbike Wegnetz
  - > 2000km MTB Strecken
  - 12 Masterpläne
  - 32 lokale Routen (auf SchweizMobil)
  - Div. Bikeparks, Flowtrails, Abfahrtspisten, Pumtracks
- 3 Regionale Routen (gem. SchweizMobil)
  - Valais Alpine Bike (#41), 6 Etappen
  - Valais Panorama Bike, ab 2023-2024
  - Valais E-Bike, ab 2024-2025
- Aktuelle Herausforderungen
  - Koexistenz
  - Unterhalt
  - Finanzierung
  - Bike-Mitnahme ÖV
  - Zentrale Koordinationsstelle
  - Zentrale Vermarktung



# Rückblick: Erfolg und Wirkung

- Flächendeckendes, durchgängiges und übergreifendes Wegnetz als gemeinsame Basis für die Angebotsentwicklung, Kommunikation etc.
- Systematische Klärung einer destinationsübergreifenden Governance, vom lokalen Leistungsträger bis zu kantonalen Akteuren. Dient als Basis für dieselben Fragestellungen in anderen Themen (z.B. Nachhaltigkeit, Produktentwicklung etc.)
- Gebündelte Ressourcen und gebündelte Stimme gegen innen und gegen aussen → Überzeugungsarbeit in den Gemeindebehörden, Anträge für Drittmittel, politisches Gewicht
- Regionale Bündelung von Kompetenzen und Netzwerk zur Bewältigung der Projekt-Zielsetzung
- Vertrauensbasis für weiterführende Schritte, Wissenstransfer und Vernetzung



A photograph of two mountain bikers on a dirt trail in a mountainous landscape. The foreground shows a woman in a purple helmet and grey jersey riding a white mountain bike. In the background, another rider in a red jersey is visible. The scene is set against a backdrop of rugged mountains, some with snow patches, under a bright blue sky with scattered clouds and a sun flare in the upper left.

Herzlichen Dank

Kontakt:

Esther Schlumpf

RW Oberwallis AG

[esther.schlumpf@rw-oberwallis.ch](mailto:esther.schlumpf@rw-oberwallis.ch)

079 385 92 36