



# L'idée

Samnaun a besoin d'offres ski-in/ski-out («skis aux pieds») ...

...et  
Ischgl / Samnaun ont besoin  
d'étendre le domaine skiable

- L'idée (investissements dans la 5 prochaines années):**
- a) Meilleure utilisation des pistes qui descendent jusqu'à Samnaun Dorf et Laret / Compatsch (ski-in/ski-out)
  - b) Ouverture de la zone Ravaischer Salaas



**Résultat :**  
Samnaun devient l'une des stations de sports d'hiver les plus attractives d'Europe



# L'idée

Davantage de confort  
grâce au ski-in/ski-out

L'attrait du domaine  
skiable continue de  
s'accroître

Amélioration sensible de la position par  
rapport à la concurrence

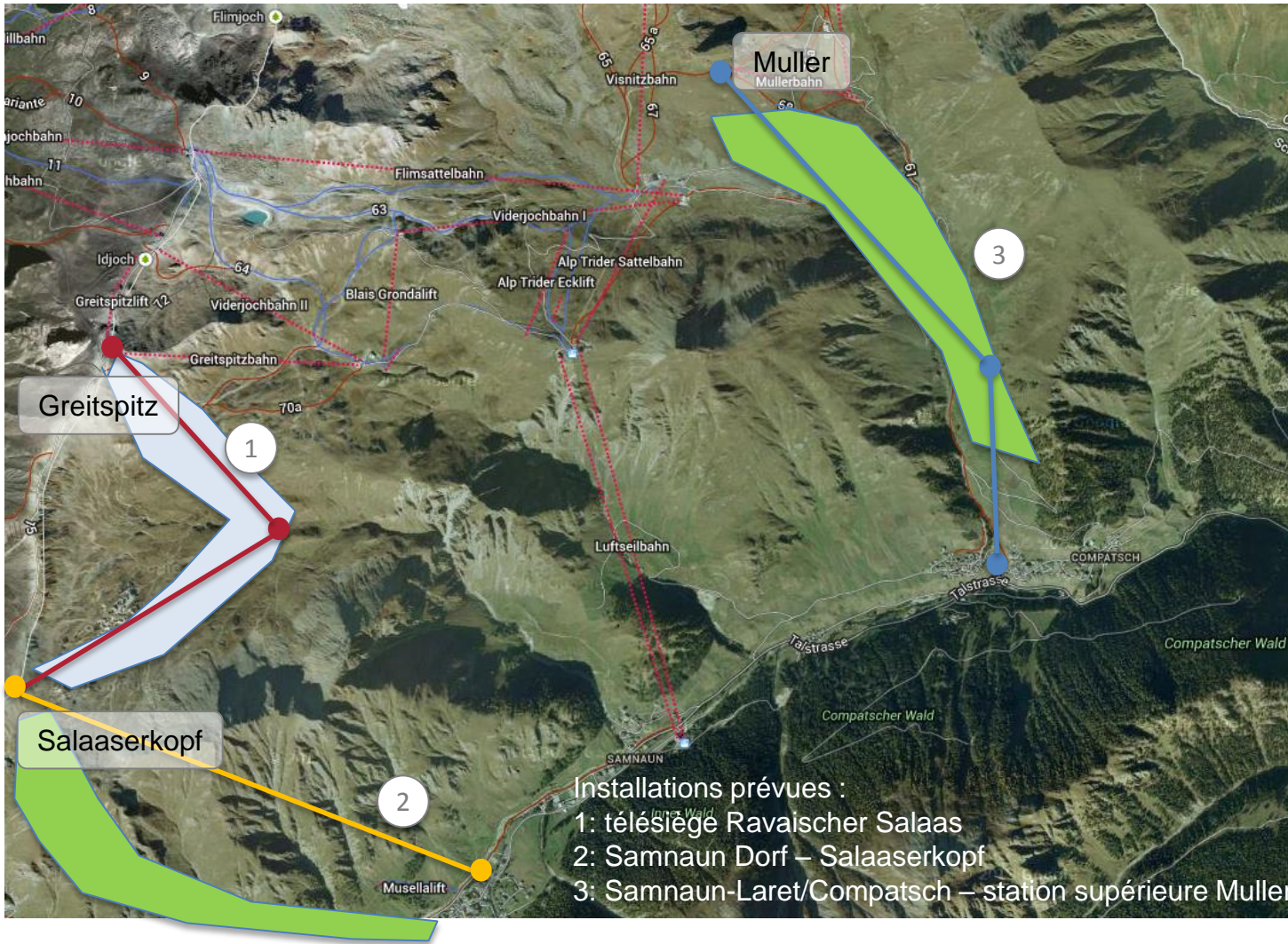
Meilleurs **prix** pour  
les hôtels et les  
appartements de  
vacances

Meilleure **occupation**  
des hôtels et des  
appartements de  
vacances

Davantage de  
**visiteurs** dans la  
vallée et les hôtels et  
appart. de vacances

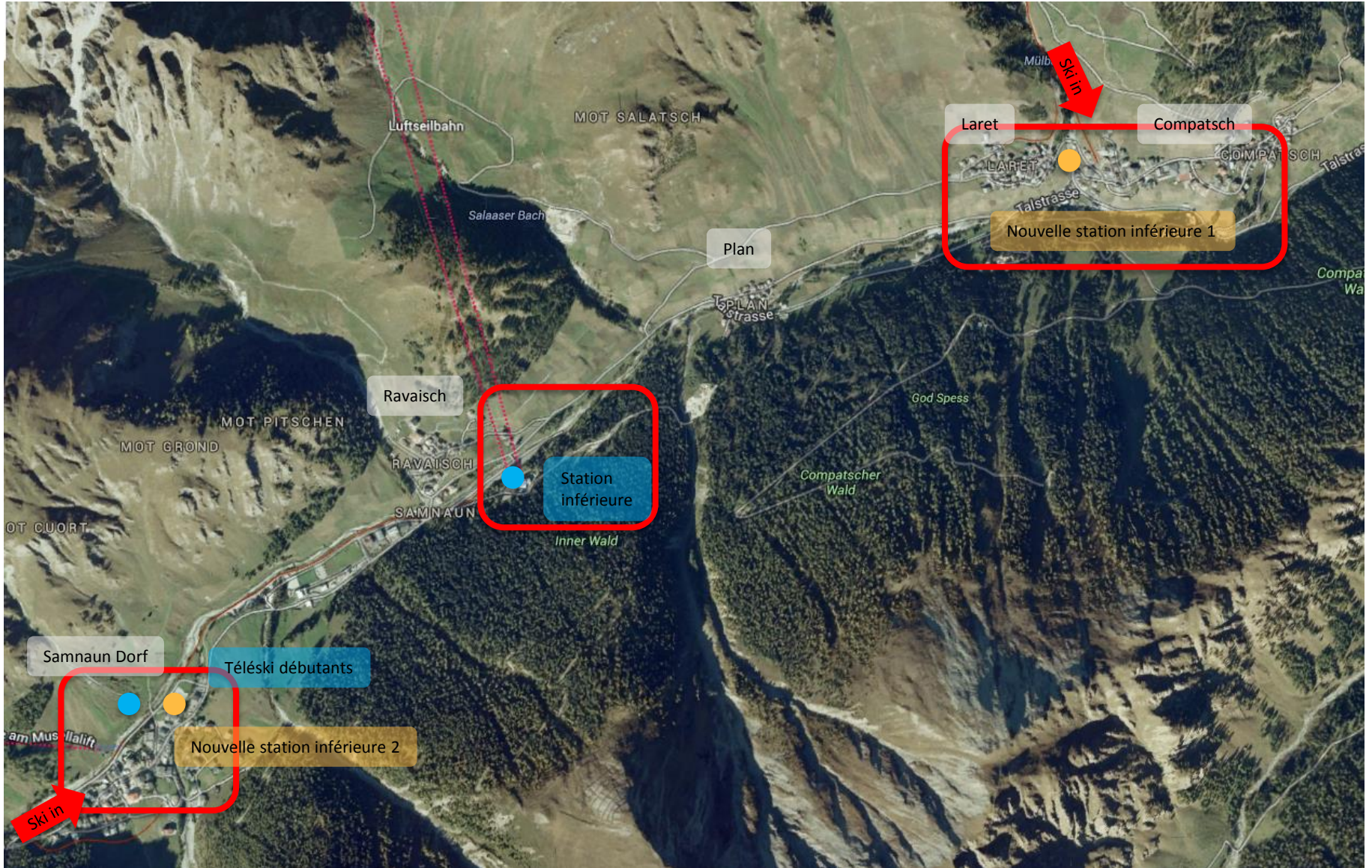


# Aperçu du domaine skiable





# Accès skis aux pieds dans la vallée





# L'exemple de «Laret/Compatsch»

