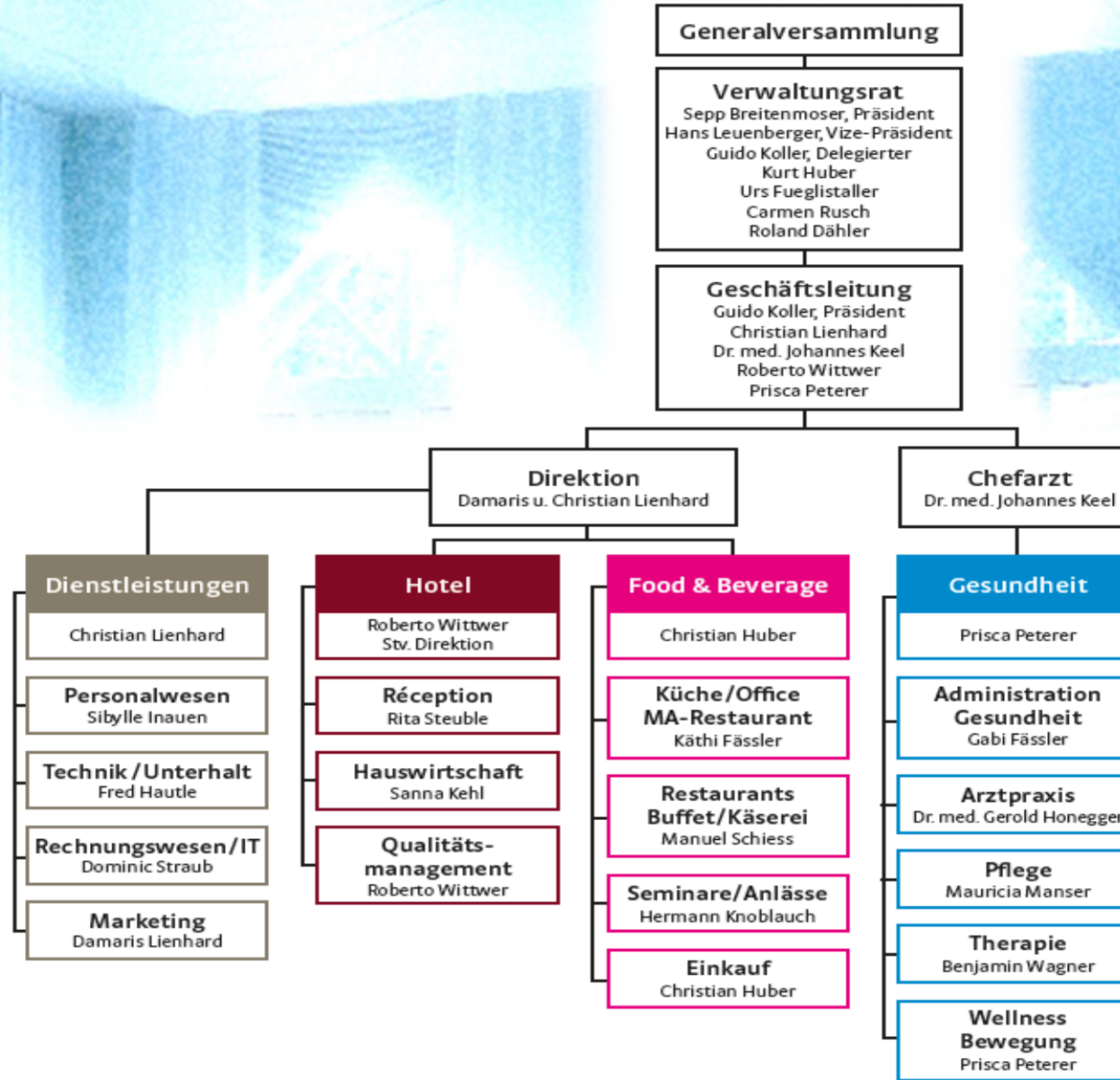


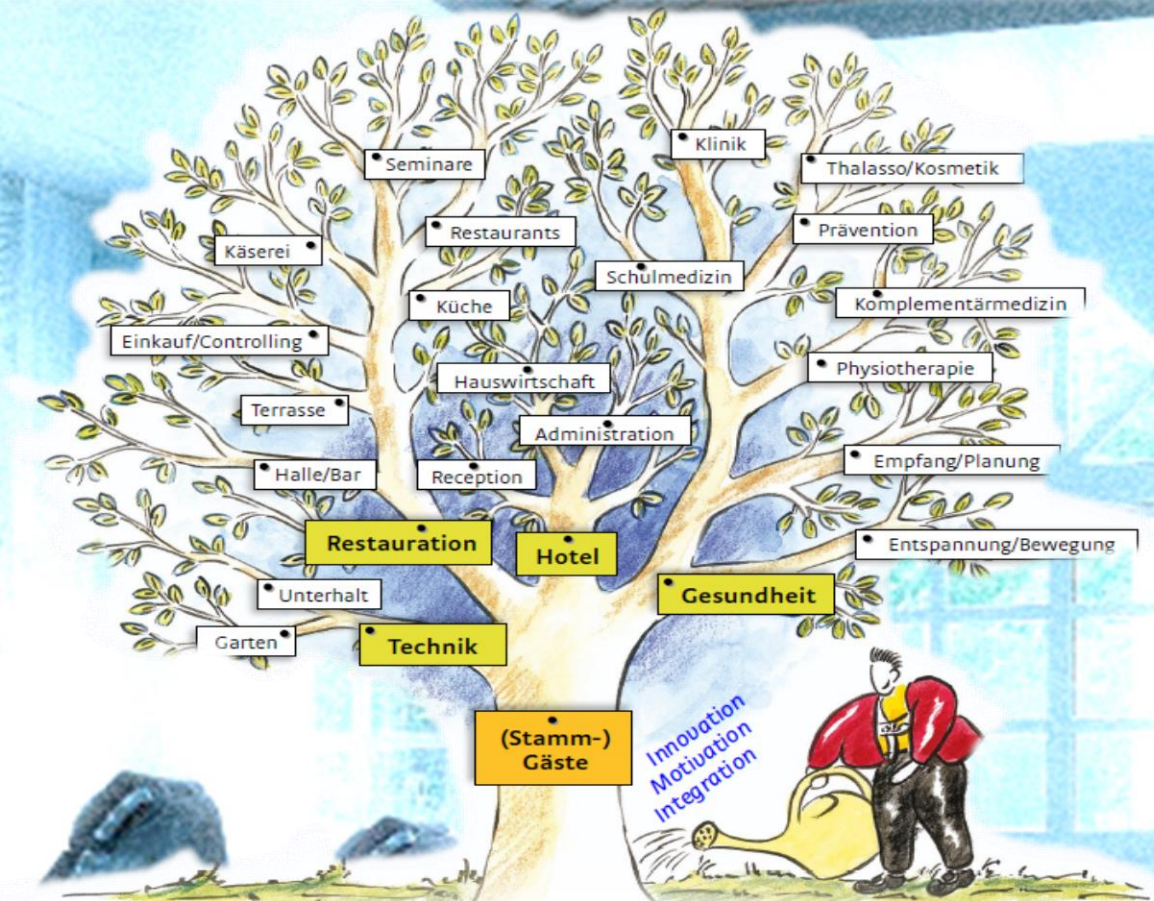
# Management by Love – Culture de management dans le tourisme



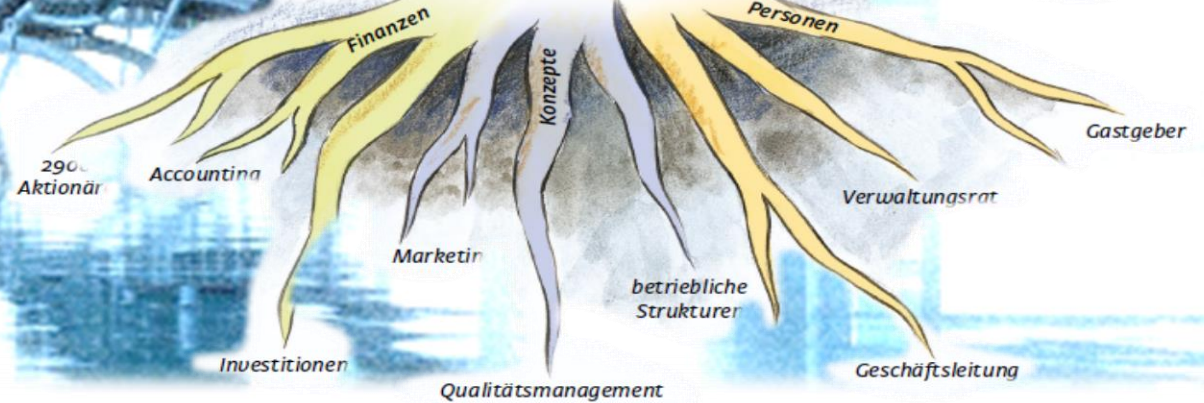
Forum Tourisme Suisse 2016  
Berne le 10.11.2016  
Christian Lienhard,  
hôtel Hofweissbad

# Organigramme 2016





**Organisations-Struktur 2016 im Hof Weissbad**



# Valeurs fondamentales communes

- Plus de succès grâce à plus d'humanité
- Abandon de la discipline autoritaire
- Remplacement du pouvoir par l'autorité naturelle
- Remplacement de la répression par la participation
- Remplacement de la productivité par la confiance
- Remplacement du règne par la fonction de modèle
  - Remplacement de la cogestion par l'autodétermination
  - Remplacement de l'employeur par un co-entrepreneur
  - Remplacement de l'unité par la multiplicité
  - Remplacement de la politique de la sécurité par la capacité à prendre des risques

# Des facteurs de succès décisifs

## Les incontournables du succès d'une entreprise:

- Constance et engagement personnel sont mis en évidence dans les fonctions d'encadrement
- Ces deux qualités touchent les collaborateurs de longue date, qui entretiennent le savoir-faire dans l'établissement
- Du temps est consacré aux clients et aux collaborateurs
- Les collaborateurs peuvent participer aux processus décisionnels
  - Les collaborateurs peuvent s'investir personnellement
  - Les clients et les collaborateurs vivent personnellement les émotions
  - Tous les collaborateurs peuvent consulter les chiffres, même le cash-flow
  - La confiance est créée grâce à la franchise, la compétence et la passion

# Conviction personnelle

«Seuls ceux qui investissent à long terme dans les collaborateurs peuvent avoir du succès à long terme.»