

---

# Klimawandel in der Schweiz

Szenarien und deren Relevanz für die Tourismusregionen

---

**ETH** zürich

Prof. Dr. Erich Fischer  
Institute for Atmospheric and Climate Science  
ETH Zürich  
erich.fischer@env.ethz.ch

Saas Grund 2024





Bavonatal 2024



Bild: Keystone / Anthony Anex



# Wüste Schweiz

Dürre-Rekord in der Ostschweiz

## Jetzt beginnt das Notschlachten

### Canicola estrema: "Proteggetevi!"

Fischsterben im Rhein: Nun finden  
nächtliche Rettungsaktionen statt

Die Trockenheit macht Benzin teurer

Wird das Rhein wenig Wasser für, steigen die Benzinpreise um vier bis sechs Rappen pro Liter.

# Klimawandel ist hier und jetzt

## On n'a pas fini d'avoir trop chaud en Suisse romande

*Le Valais et la région lémanique sont touchés par la canicule avec des températures très élevées par endroits allant jusqu'à 35*

## Spätester Hitzetag aller Zeiten

Zum ersten Mal seit Beginn der Aufzeichnungen wurden in der Schweiz im Oktober Grad gemessen.

So wenig Regen wie seit 71 Jahren nicht mehr

## Reicht das Wasser für die Schneekanonen?

LE TEMPS

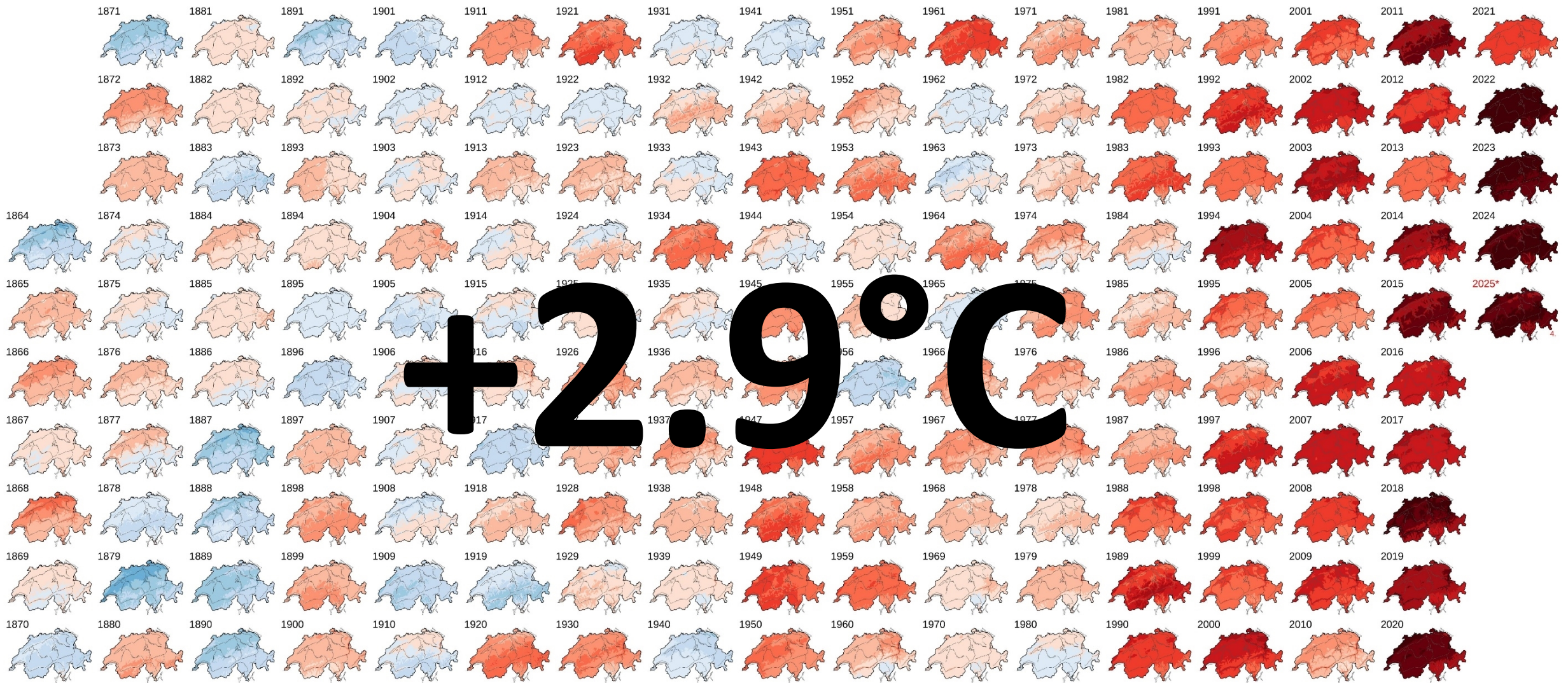
Avec la sécheresse, les rivières  
trinquent

TICINO, GRIGIONI E INSUBRIA

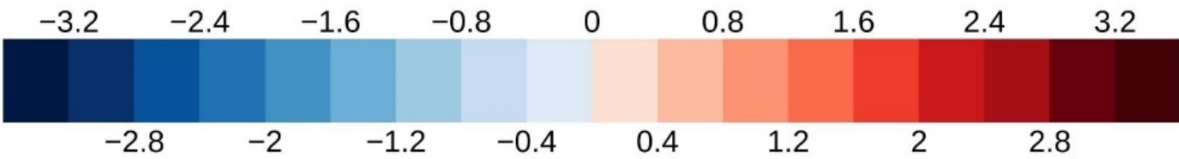
## Maltempo, la conta dei danni

## Hier entlud sich das perfekte Gewitter

Von Jörg Kachelmann, 5. Juni 2018



**+2.9°C**



Abw. / dév / dev. / dev. 1871 – 1900 [°C]

one year ice surface loss

**2022**  
**-6.0 m**

*Average melting*  
**1953-1983**

**-2.2 m**  
(min: -0 m, max: -4 m)



one year ice surface loss

**2023**  
**-4.7 m**



one year ice surface loss

**2024**  
**-4.0 m**



one year ice surface loss

**2025**  
**-4.6 m**

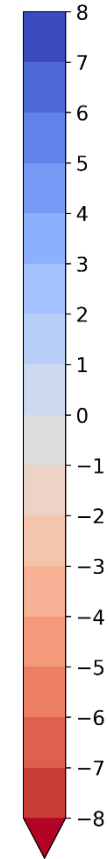
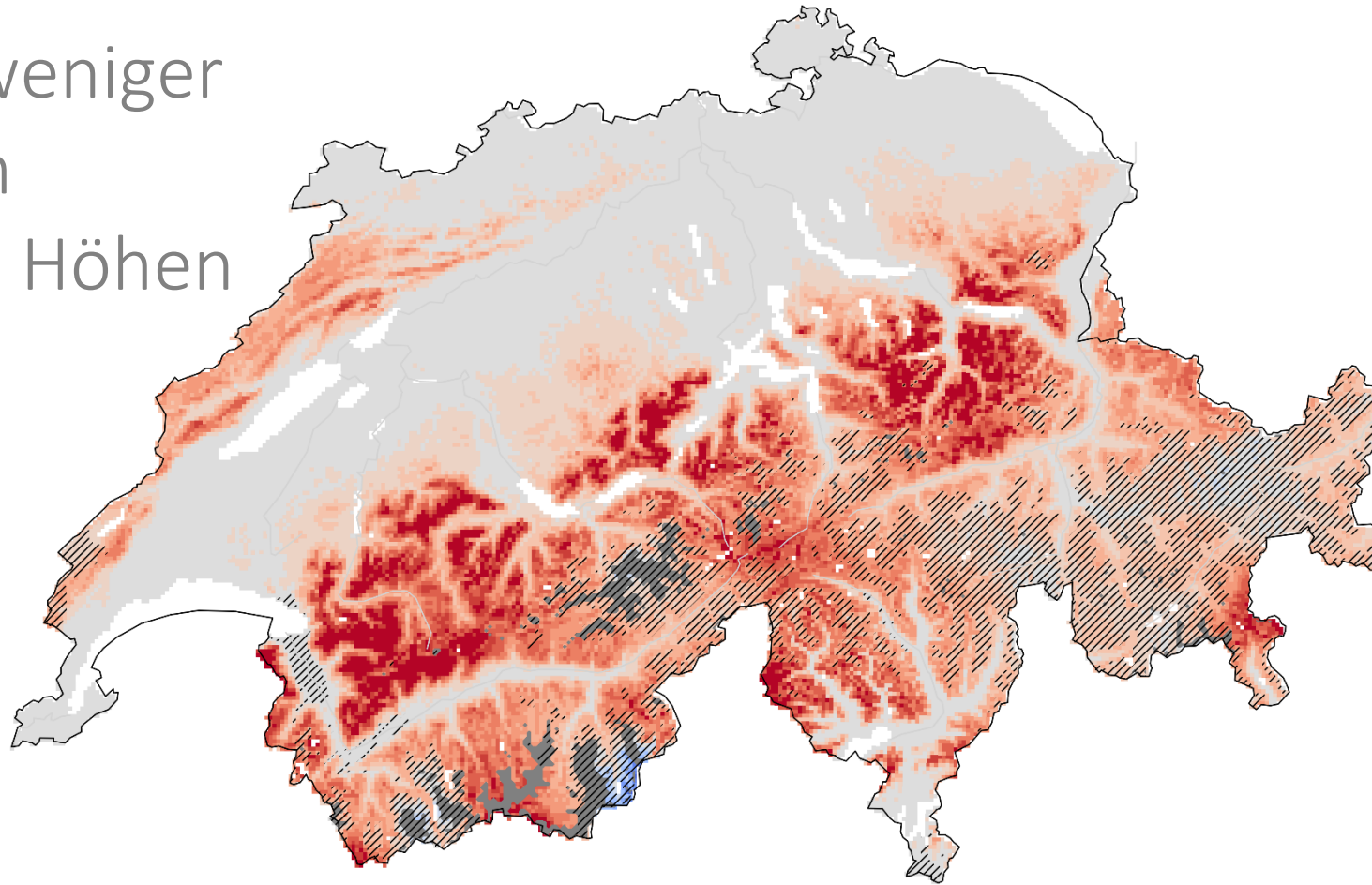






# Schneeschnmelze – mittlere Höhenlagen stark betroffen

30-40% weniger  
Schnee in  
mittleren Höhen

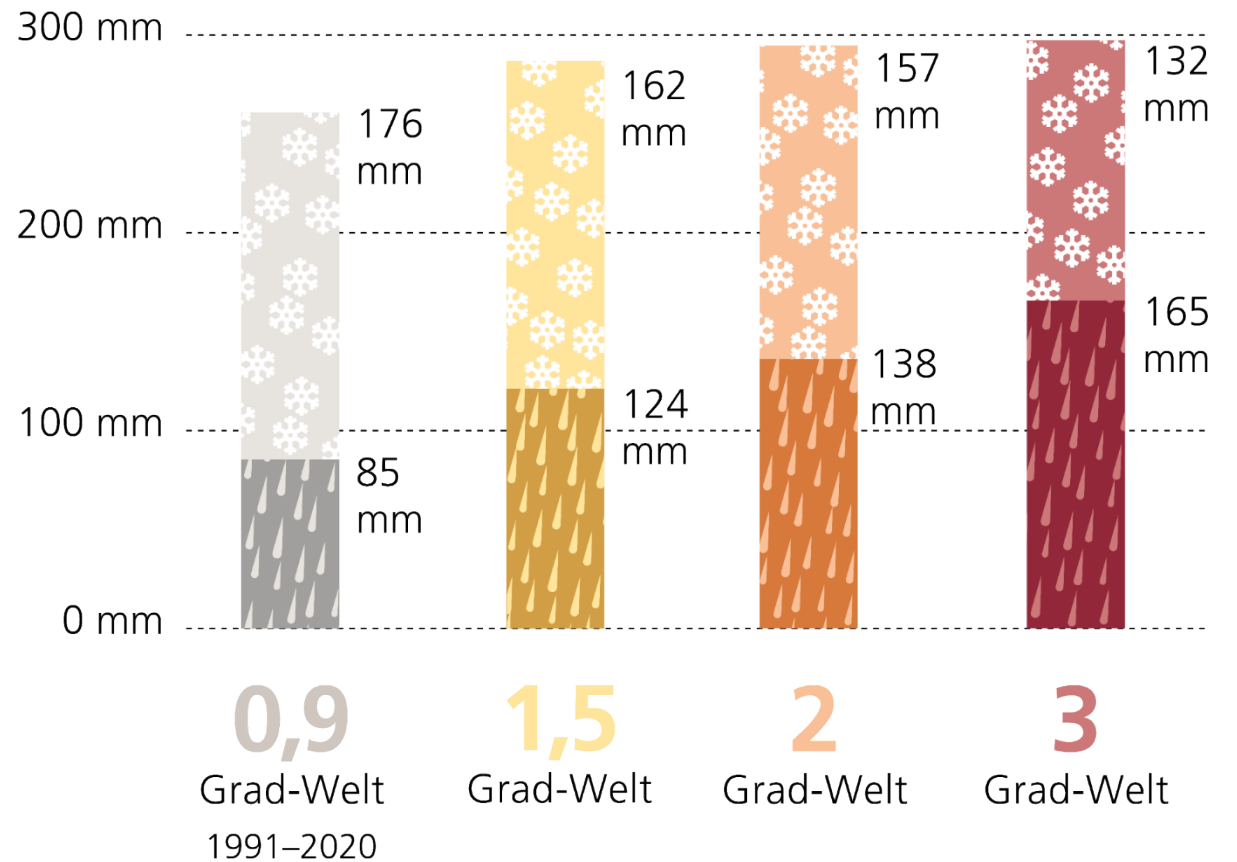


Änderung der  
Schneehöhe  
1962-2023  
(cm pro Jahrzehnt)



# Aus Schnee wird vermehrt Regen

Doppelt so viel  
Regen im Winter  
in +3°C Welt



0°C-Grenze steigt an



1,5  
Grad-Welt

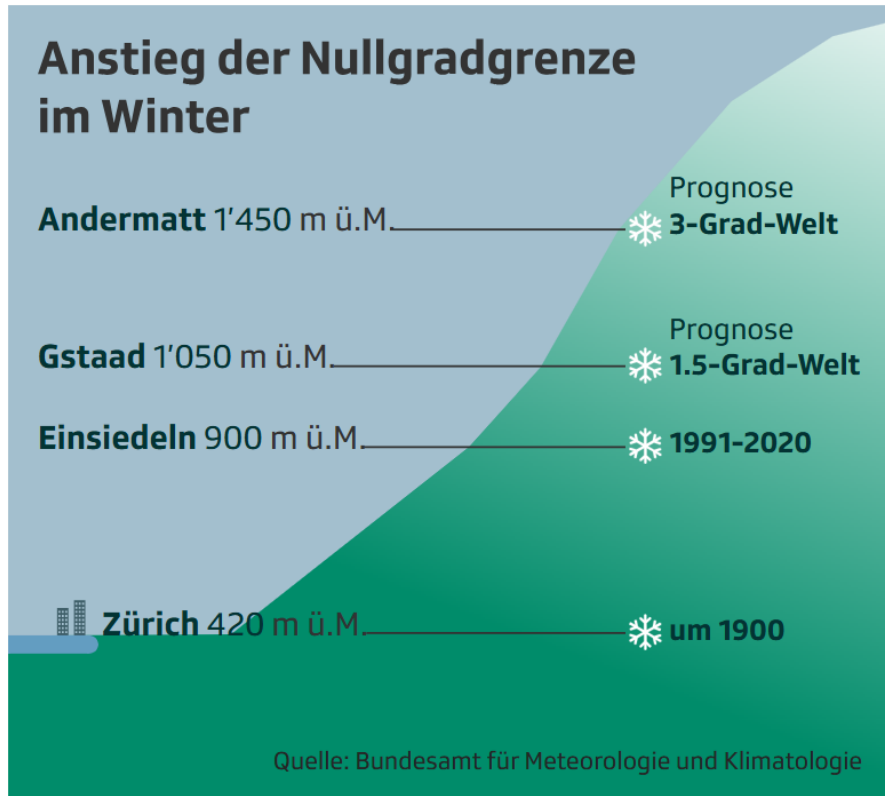


2  
Grad-Welt



3  
Grad-Welt

# Schnee gibt's auch in Zukunft – Winter werden variabler



		Entwicklungen bis heute	Entwicklungen bis 2050*
	<b>Temperatur Winter</b> im Durchschnitt	<b>Plus 2.4°C</b> seit 1864	<b>Plus ca. 1°C</b>
	<b>Nullgradgrenze</b>	<b>Plus 300 – 400 m</b> seit 1961	<b>Plus ca. 300 m</b>
	<b>Schneedecke**</b>	<b>15 – 40 % Abnahme der Schneedecke</b> seit 1962, je nach Höhenlage	<b>Ca. 10 – 30 % Abnahme der Schneedecke</b> je nach Höhenlage
	<b>Kälte**</b>	<b>Ca. 30 % weniger Eistage</b> seit 1961, je nach Höhenlage	<b>Ca. 10 – 30 % weniger Eistage</b> je nach Höhenlage

KlimaCH2025 Visualisierung SRF News

© Seilbahnen Schweiz

\* Mögliche Veränderungen mit begrenztem Klimaschutz (Szenario RCP 4.5) im Vergleich zu ungefähr heute.

\*\* Angaben für ca. 1000 – 2700 m ü.M.

Sommerhitze im Tal – eine Chance für den Alpenraum?





# 5 Mal so viele Tropennächte

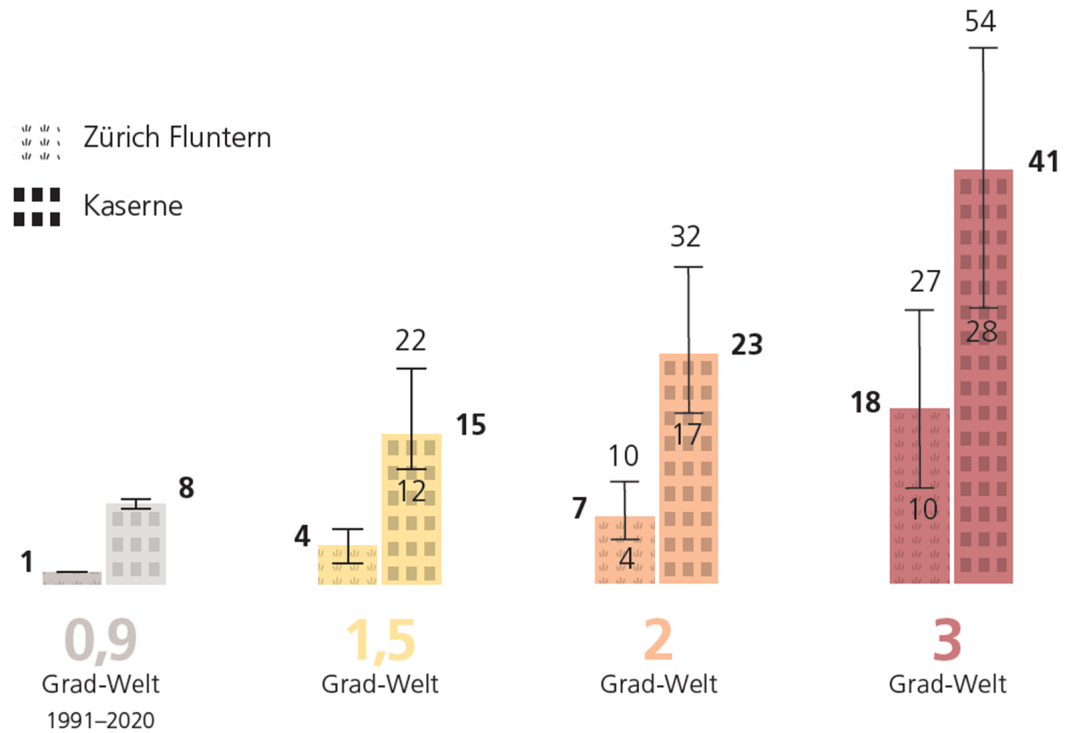


## Tropennächte in der Stadt Zürich


Anzahl der Tropennächte pro Jahr in Zürich. Die Werte zeigen den erwarteten Wert (Median aller Simulationen) sowie den möglichen Bereich (Bandbreite der Simulationen).

 Zürich Fluntern

 Kaserne





A photograph of a flooded subway station. The scene is chaotic, with water cascading over a set of stairs and an escalator. The water is turbulent and white with foam. In the background, a person is visible on an upper level. A motorcycle is parked near the escalator. The station walls are tiled, and there are signs and lights visible. The overall atmosphere is one of a major infrastructure failure.

# Bis 20% heftigere Niederschläge

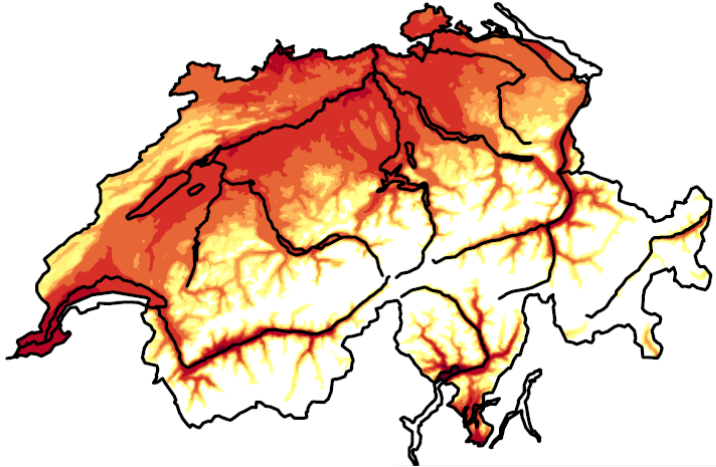
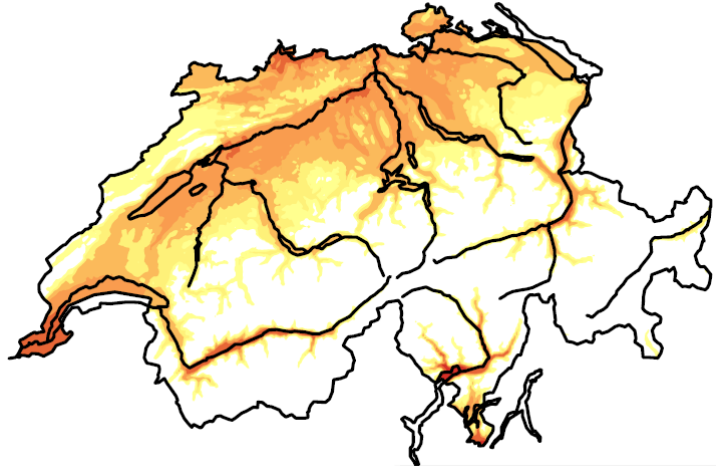
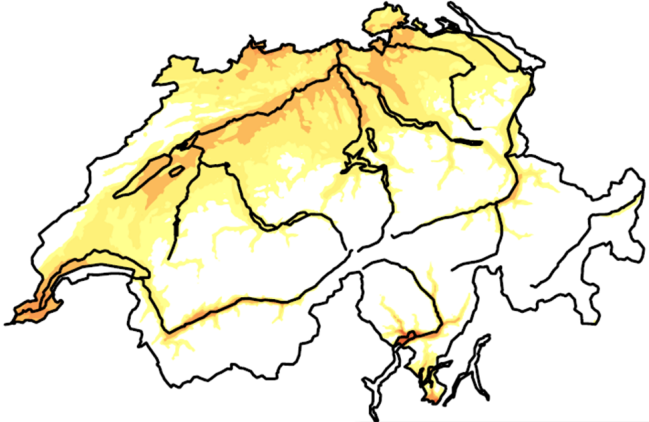
Bahnhof Lausanne, 11. Juni 2018  
41 mm Niederschlag in 10 min

# Mitigation macht einen grossen Unterschied

1961-90

+1.5°C global

+3°C global

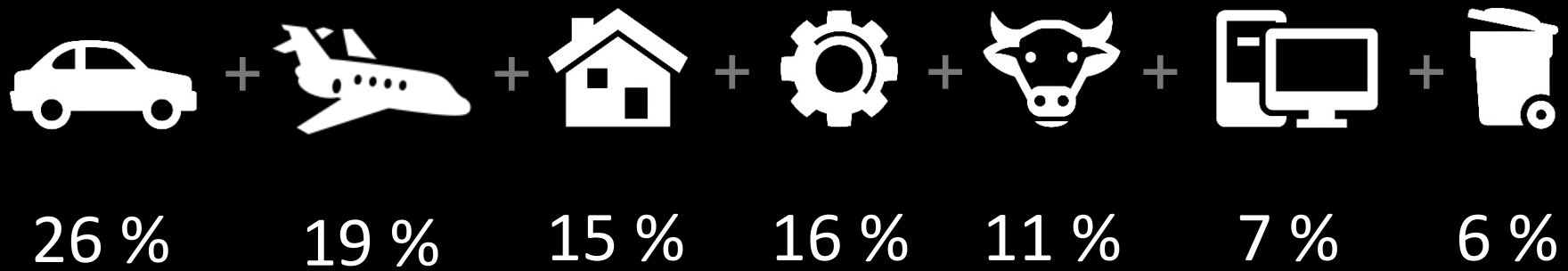


Anzahl Tage mit Temperaturen über 30 Grad Celsius

Klima CH2025 Klimaszenarien

# Mitigation und Anpassung gehen Hand in Hand

## Netto Null bis spätestens 2050



# Anpassung und Mitigation im Tourismus

- Strassenverkehr
  - Flugreisen
  - Infrastrukturbauten
  - Ernährung
  - Graue Emissionen in der Infrastruktur
- 
- Innovation und Nachhaltigkeit bieten neue Chancen
  - Regional, authentisch, lokale Wertschöpfung statt Instagram-Überflutung
  - Kann Schweizer Tourismus eine Pionierrolle übernehmen?

Klimawandel und Tourismus kenne keine Grenzen



# Erfolgsgeschichten und Chancen





Klimaschutz und  
Klimaanpassung bieten  
neue Chancen



Kompetenzzentrum  
Nachhaltigkeit  
**Sustainable  
Tourism Days**

**STV**  **FST**

15.–16. Oktober 2025 | Bern

# SUSTAINABLE TOURISM DAYS

**Partnerschaften stärken  
Renforcer les partenariats  
Rafforzare i partenariati**

- Klimawandel ist Realität, menschengemacht und überall sichtbar und spürbar.
- Tourismusregionen im Alpenraum und Mittelland sind stark betroffen.
- Schnee gibt es auch in Zukunft, aber seltener und die Bedingungen werden variabler.
- Anpassung ist zwingend, lohnt sich und bietet neue Chancen..
- Mitigation, Anpassung und Nachhaltigkeit gehen zusammen
- Wer die Herausforderung annimmt und innovativ handelt, gewinnt mittelfristig