



Workshop 2: «Adapt+ neues Förderinstrument zur Anpassung an den Klimawandel»

Samuel Wirth, Ecoplan
Guirec Gicquel, BAFU

TFS 27.11.2025



Eidgenössisches Departement für Umwelt, Verkehr,
Energie und Kommunikation UVEK
Bundesamt für Umwelt BAFU
Direktionsbereich Klima

ECOPLAN

u^b

UNIVERSITÄT
BERN
CRED
CENTER FOR REGIONAL
ECONOMIC DEVELOPMENT
Forschungsstelle Tourismus



Schweizerische Eidgenossenschaft
Confédération suisse
Confederazione Svizzera
Confederaziun svizra

Eidgenössisches Departement für Umwelt, Verkehr,
Energie und Kommunikation UVEK
Bundesamt für Umwelt BAFU
Direktionsbereich Klima

Workshop 2: Adapt+

Das neue Förderprogramm des Bundes
zur Anpassung an den Klimawandel

Tourismus Forum Schweiz, 27. November 2025
Klimawandel und Tourismus | Mehrwert von Adapt+

Guirec Gicquel, Programmleiter Adapt+
BAFU, DB Klima, Sektion Klimaberichterstattung und -anpassung





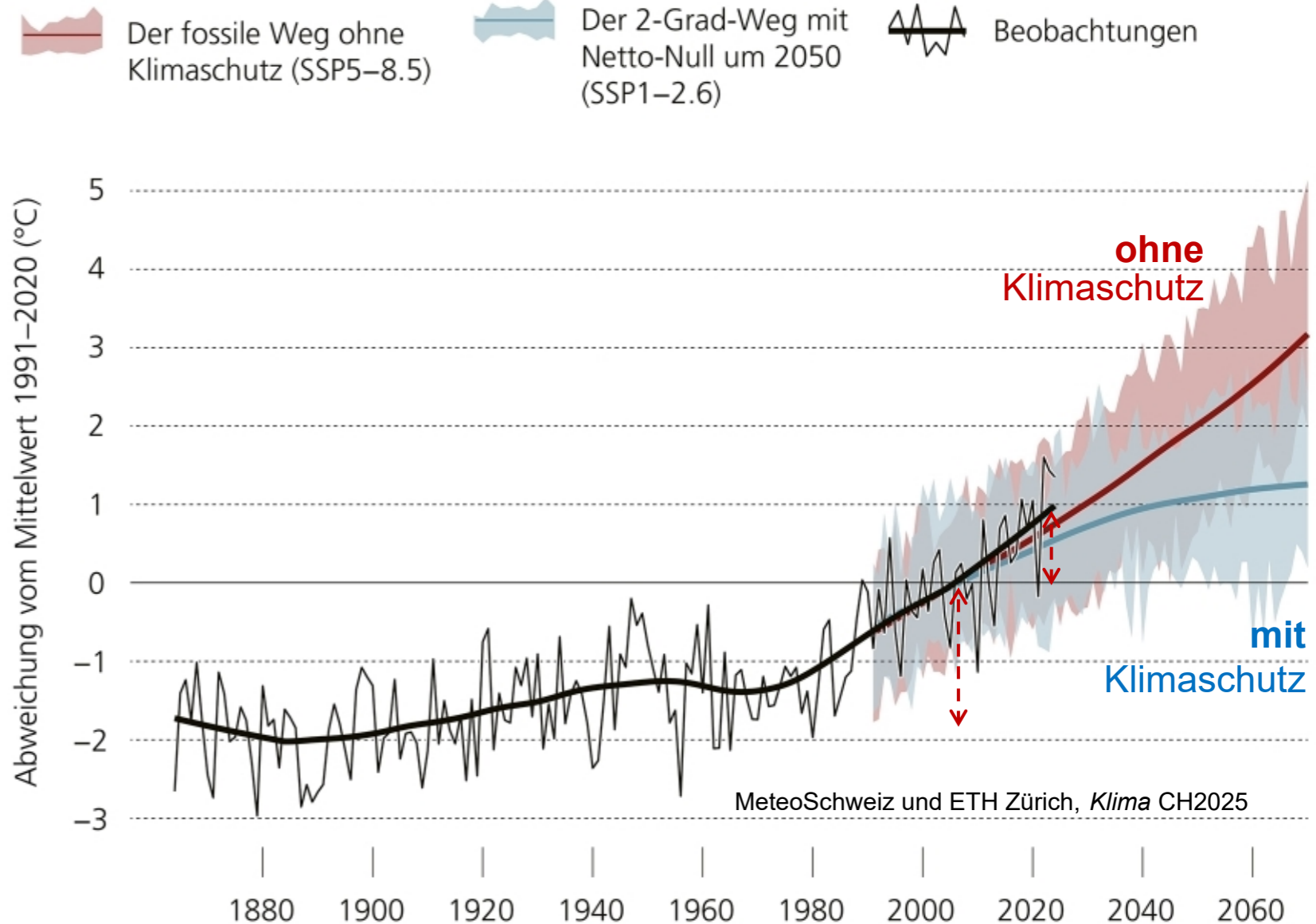
Inhalt des Workshops

- Kurze Beschreibung des Klimawandels in der Schweiz
- Vorstellen des Förderprogramms Adapt+
- Identifikation der für die Tourismusbranche relevanten Themen der Anpassung an den Klimawandel
- Sammeln von neuen und von bestehenden Projektideen zur Anpassung an den Klimawandel



Klimawandel in der Schweiz

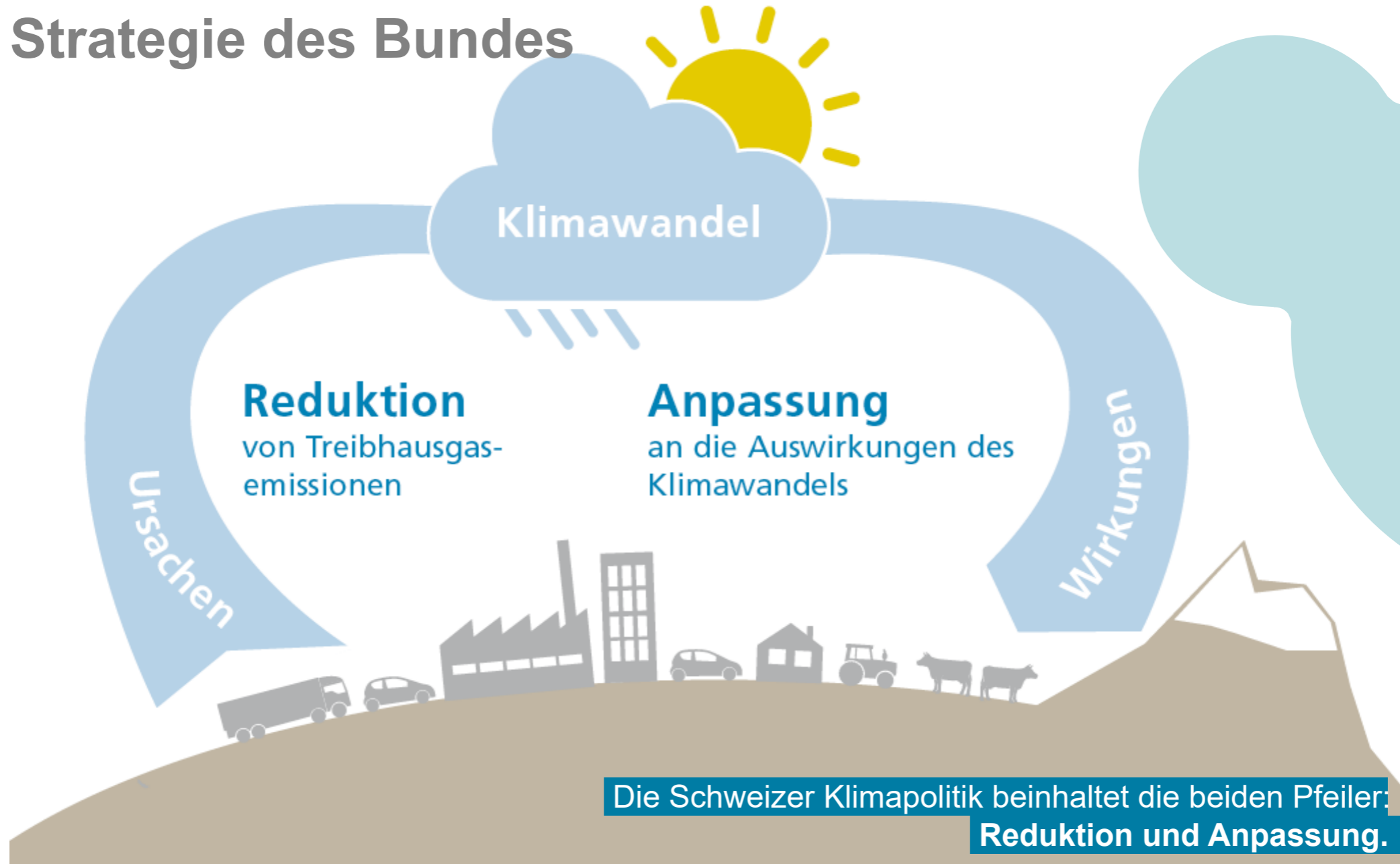
Klimaszenarien CH2025





Klimawandel in der Schweiz

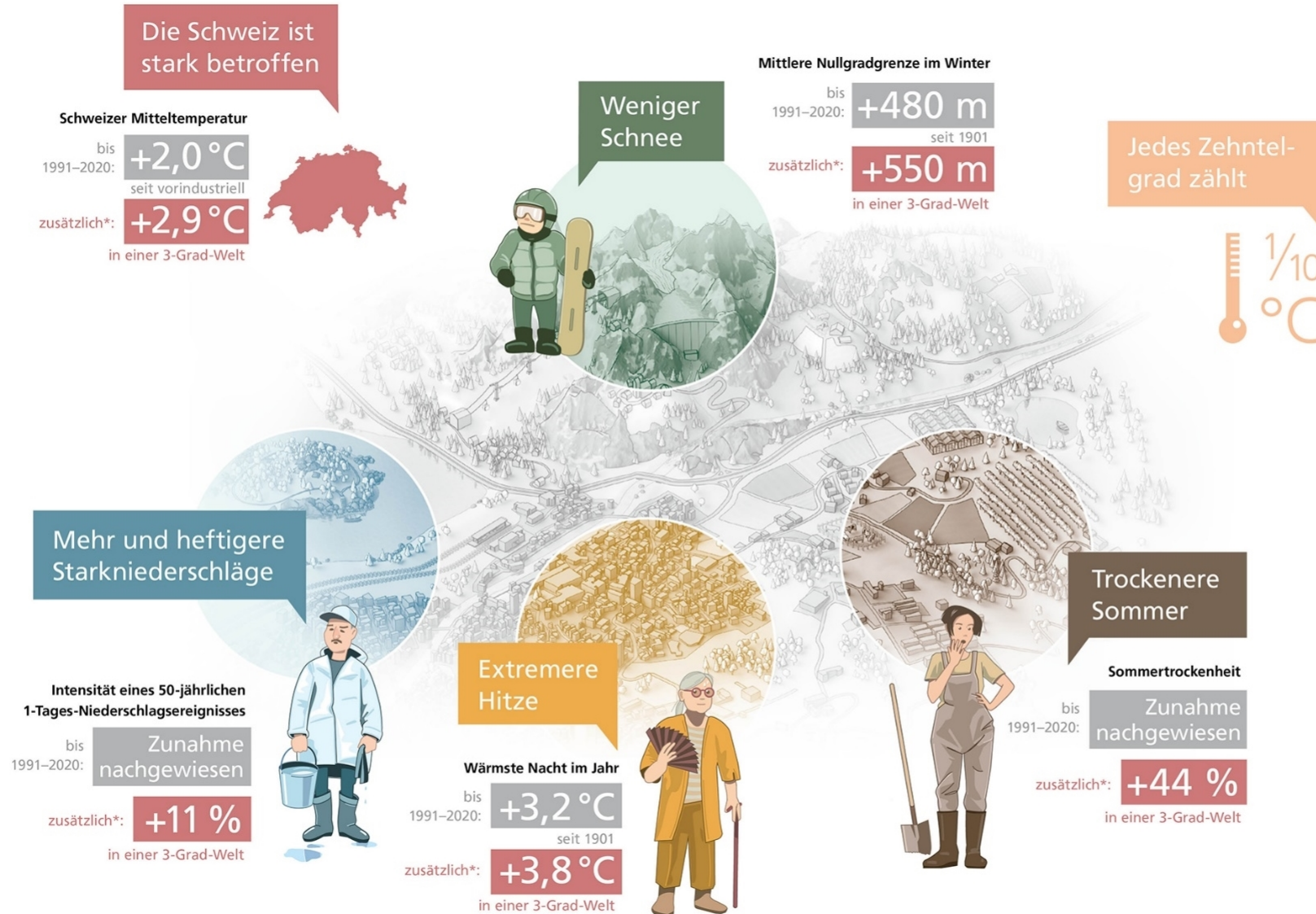
Strategie des Bundes





Klimawandel in der Schweiz

Vielfältig und sektorübergreifend



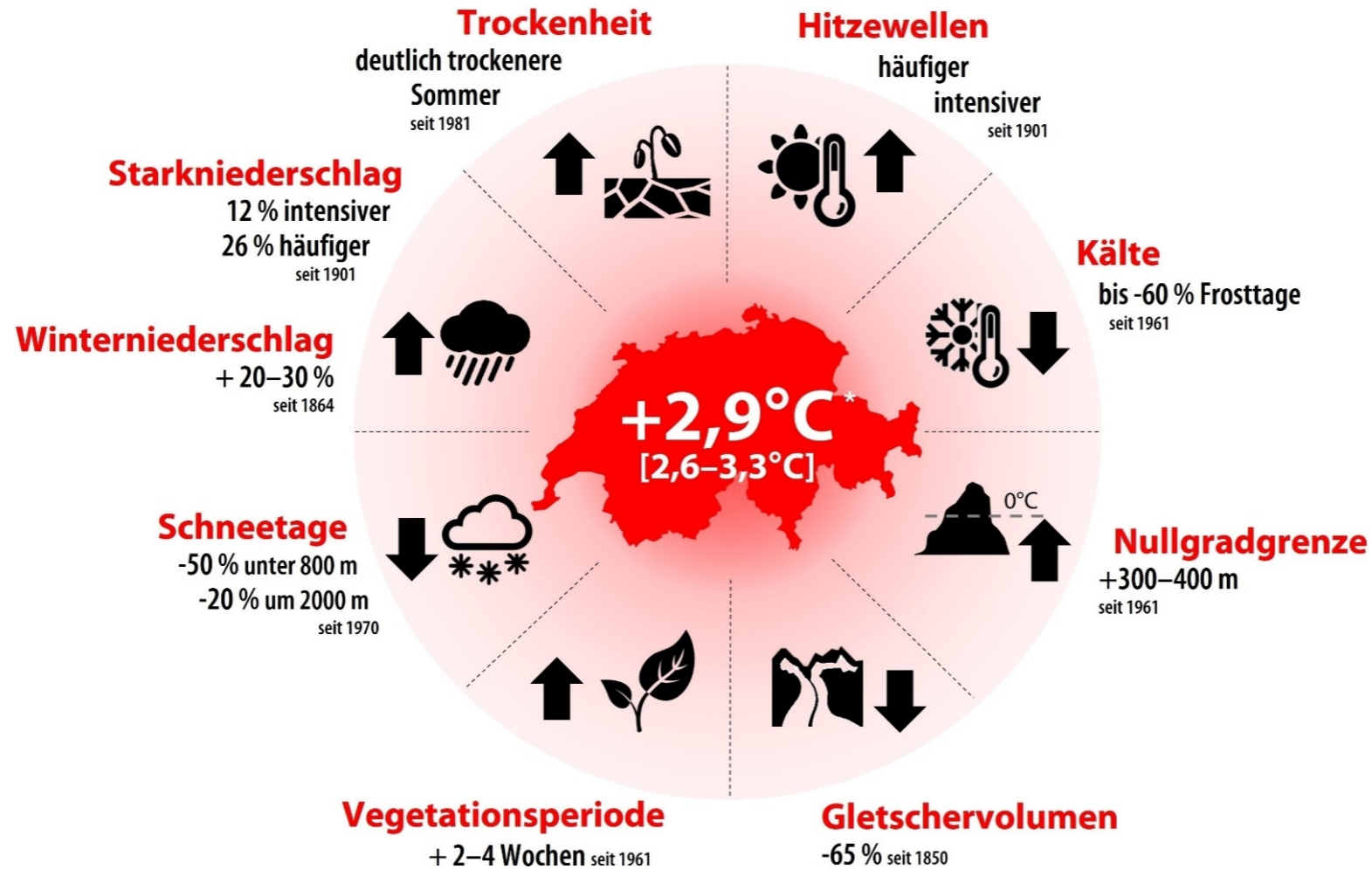
MeteoSchweiz und ETH Zürich, *Klima CH2025*

Klima CH2025



Folgen des Klimawandels

Vielfältig und sektorübergreifend



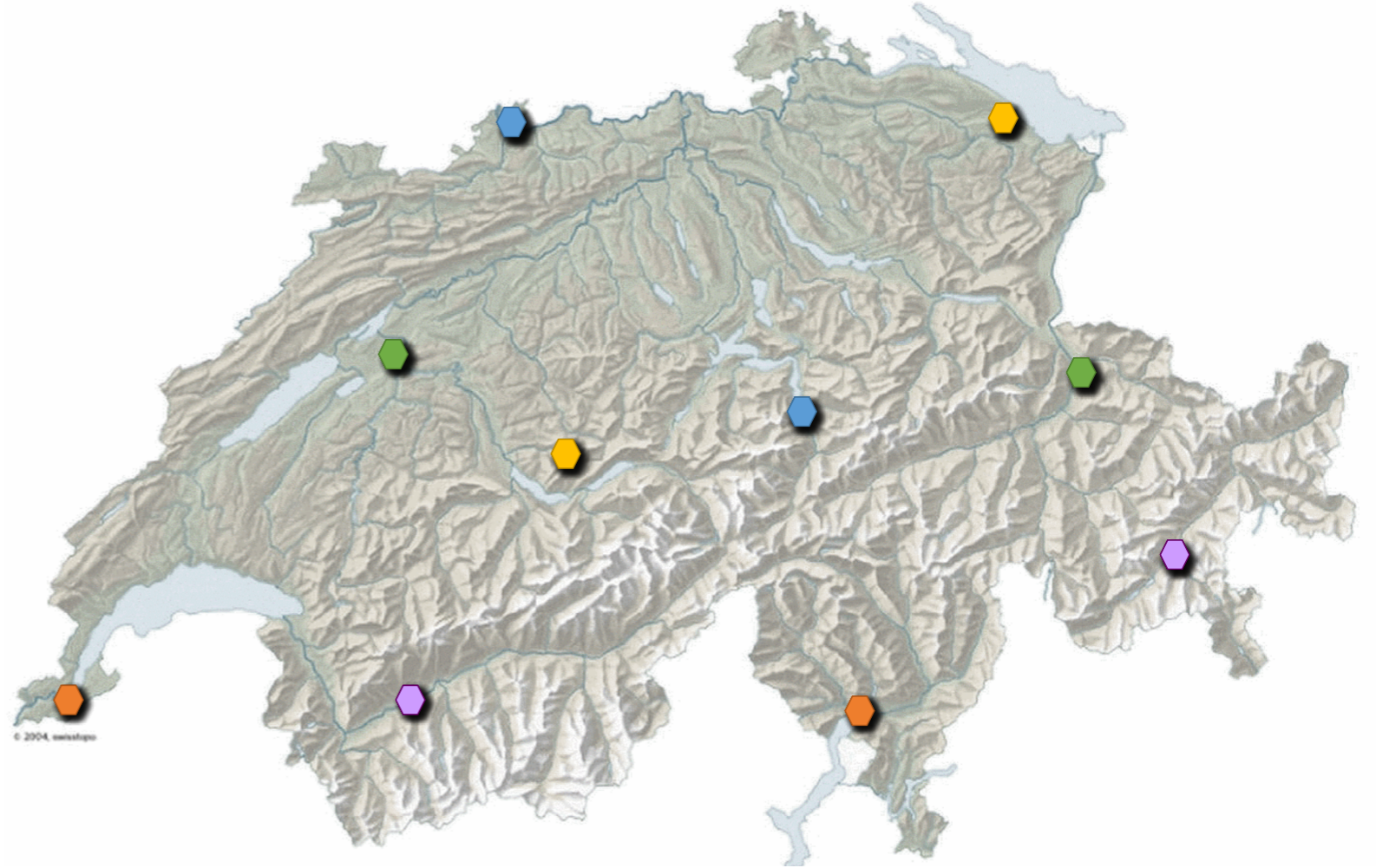
* aktuelles Klimamittel 2024 minus Ø 1871–1900



Förderprogramm **Adapt+** Innovation + Multiplikation



- Impulse zur **Innovation** mit bestimmten Fokus (Inhalt + Innovationsgrad)

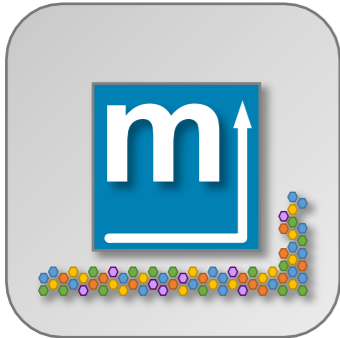




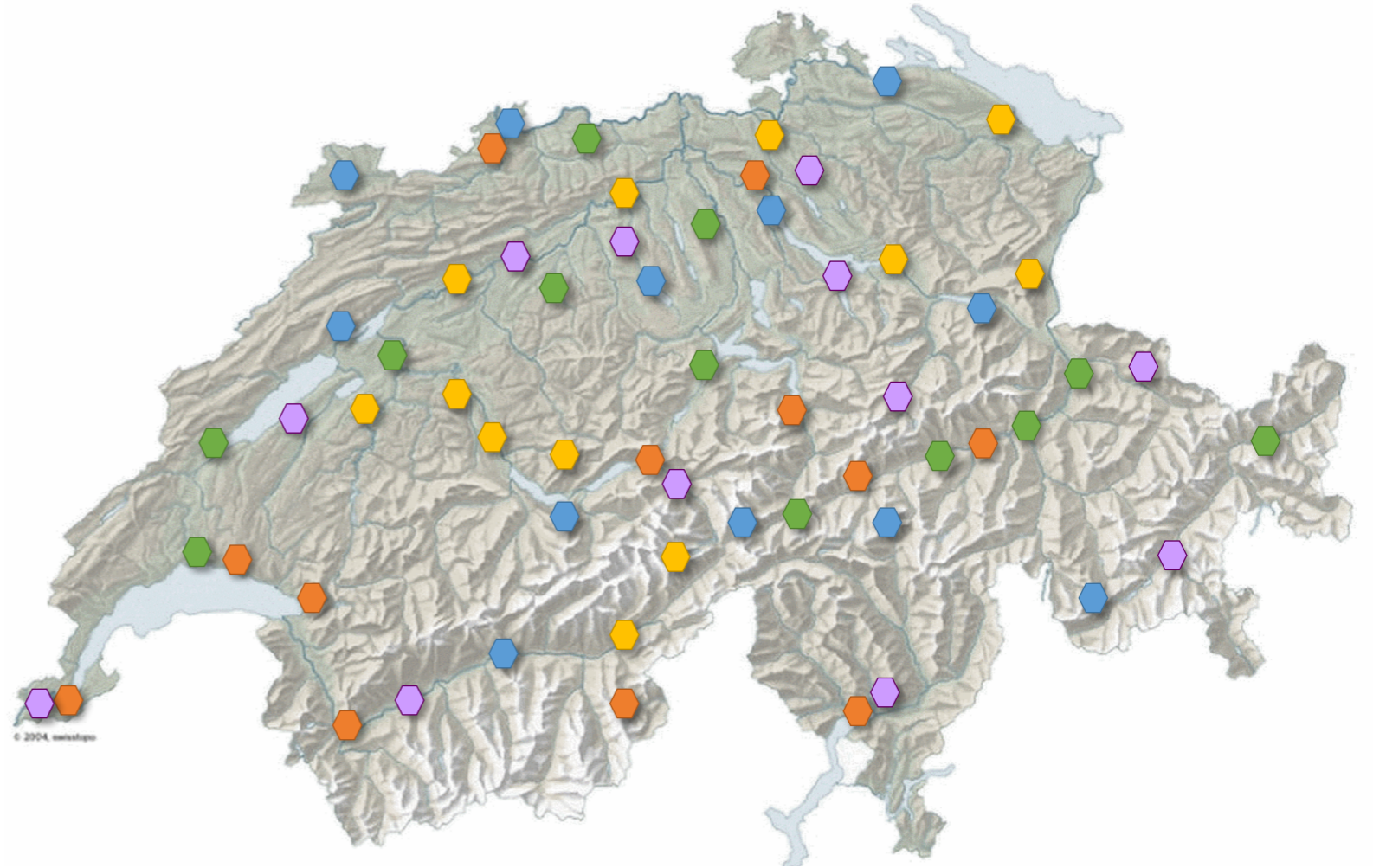
Förderprogramm **Adapt+** Innovation + Multiplikation



- Impulse zur **Innovation** mit bestimmten Fokus (Inhalt + Innovationsgrad)



- **Multiplikation** von vorbildlichen Projekten bzw. Lösungsansätzen

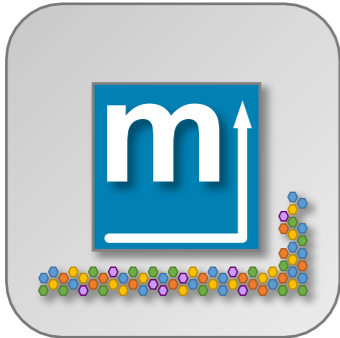




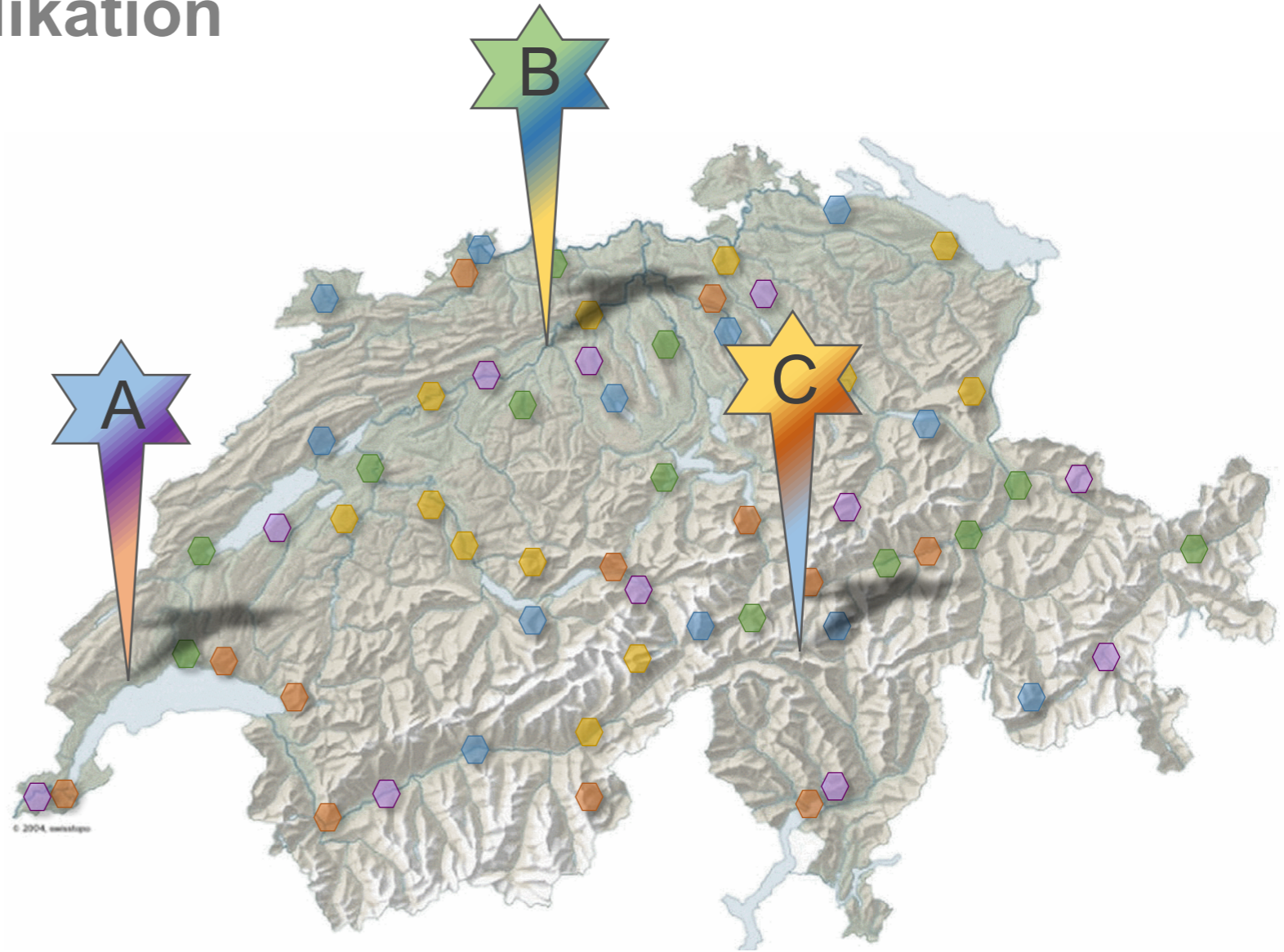
Förderprogramm **Adapt+** Innovation + Multiplikation



- Impulse zur **Innovation** mit bestimmten Fokus (Inhalt + Innovationsgrad)



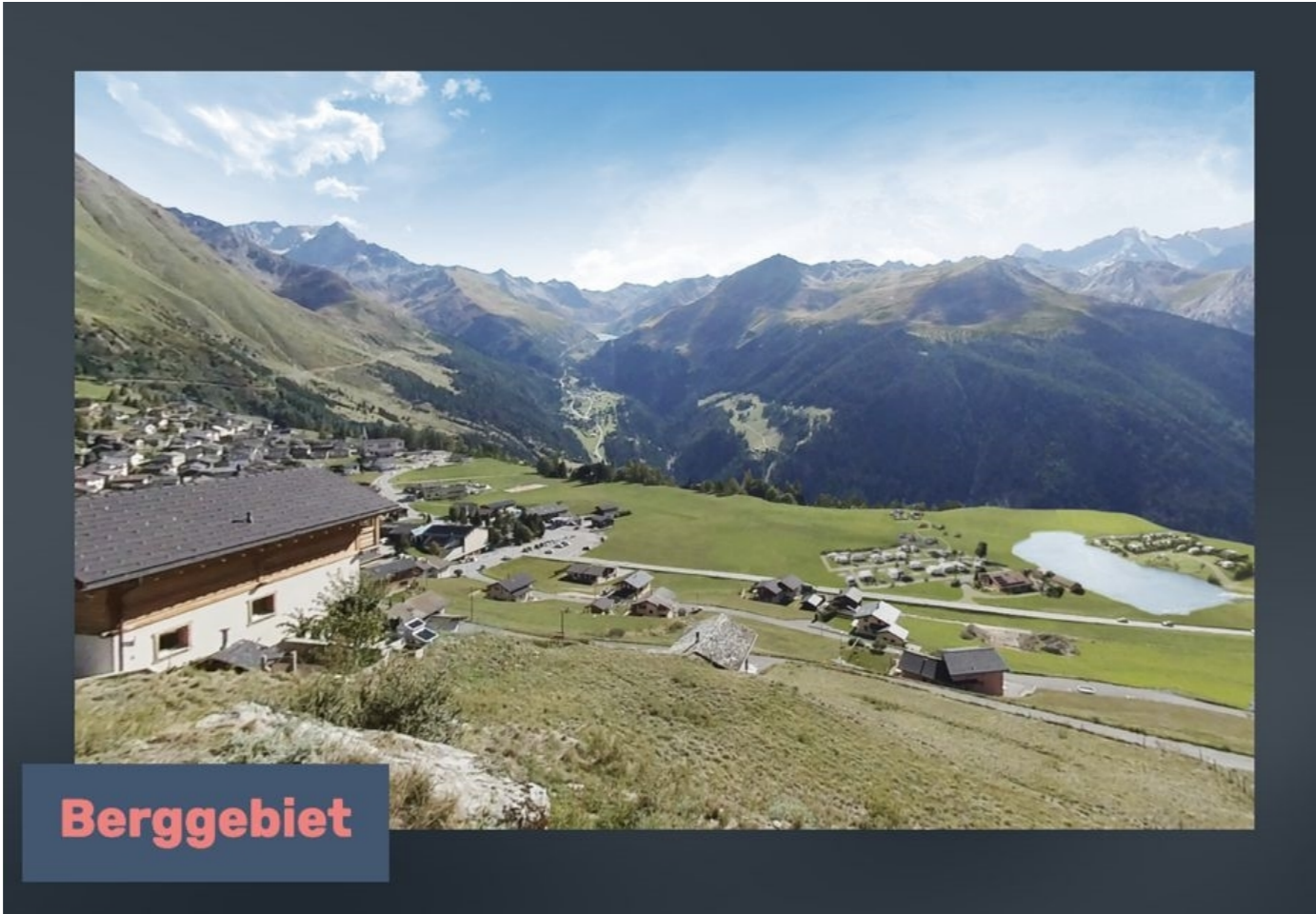
- **Multiplikation** von vorbildlichen Projekten bzw. Lösungsansätzen





Klimawandel in der Schweiz

Welches Landschaftsbild in die Zukunft?



<https://viergrad.envidat.ch/>



Einreichung der Gesuche **Adapt+** Einstieg via Webseite

Der Bundesrat > UVEK > BAFU

Startseite Medien Kontakt Jobs Sitemap DE FR IT EN

Schweizerische Eidgenossenschaft
Confédération suisse
Confederazione Svizzera
Confederaziun svizra

Bundesamt für Umwelt BAFU

Themen Publikationen, Medien Daten, Indikatoren, Karten Das BAFU

Startseite > Themen > Thema Klima > Fachinformationen > Anpassung an den Klimawandel > Förderprogramm Anpassung an den Klimawandel

< Anpassung an den Klimawandel

Förderprogramm Anpassung an den Klimawandel - Adapt+

Förderprogramm Anpassung an den Klimawandel

Förderprogramm Adapt+ im Detail

Adapt+: Informationen zur Förderung

Einreichung eines Gesuchs beim Förderprogramm Adapt+

Die Risiken des Klimawandels nehmen zu. Was bedeutet das für die Schweiz? Und wie können wir uns diesen Herausforderungen stellen, handeln und Lösungen finden? Der Bundesrat hat am 2. April 2025 mit der Inkraftsetzung der CO₂-Verordnung die rechtliche Grundlage für das Förderprogramm Anpassung an den Klimawandel Adapt+ geschaffen. Damit unterstützt der Bund unter Federführung des Bundesamts für Umwelt (BAFU) die Umsetzung von Anpassungsmaßnahmen.

Das Ziel? Massnahmen zur Anpassung an den Klimawandel in der Schweiz zu unterstützen, sodass wir uns als Gesellschaft schneller an die Auswirkungen des Klimawandels anpassen können.

Kontakt

Förderprogramm Adapt+

Guirec Gicquel
Programmleiter

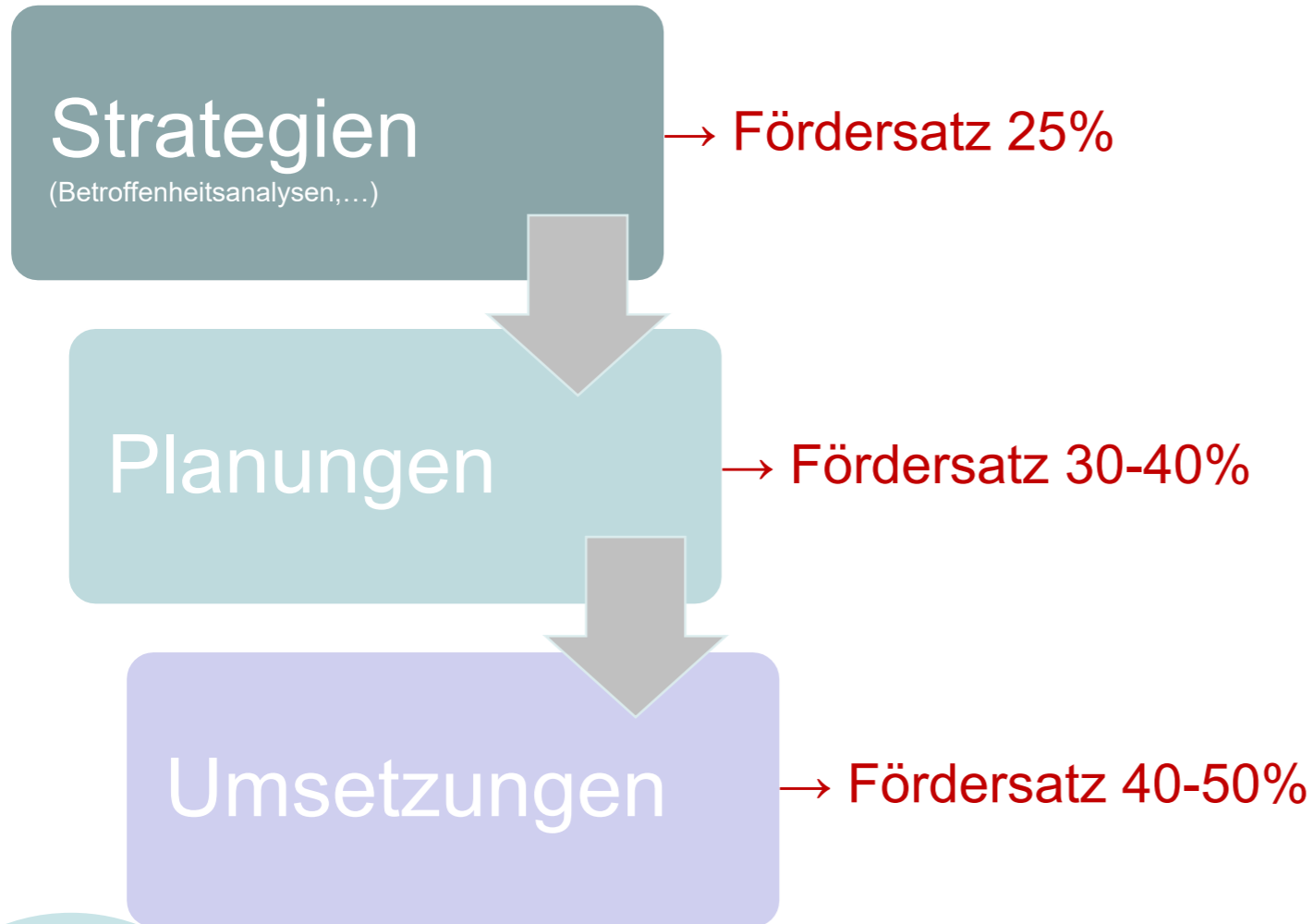
Direktionsbereich Klima
Bundesamt für Umwelt
Schweiz

adaptplus@bafu.admin.ch

[Kontaktinformationen drucken](#)

Förderprogramm Anpassung an den Klimawandel

Einreichung der Gesuche **Adapt+** das Programm in Zahlen



Höhe der Finanzhilfen:

- max. 50 % der anrechenbaren Kosten
- Budget: Erlöse aus der **Versteigerung der Emissionsrechte** für Anlagen

Anrechenbare Kosten:

- **erforderliche und angemessene Kosten** für die zweckmässige Umsetzung der Massnahme
- aber nur diejenigen **Mehrkosten**, welche sich aufgrund der Anpassungsmassnahme ergeben
- PT: Kantone, Gemeinden, Regionen, Verbände, Unternehmen oder Vereine.

Fristen:

- **Stichtag** für Gesuche für Finanzhilfen als Direkteingabe: **31. März** (jährlich)



Förderprogramm **Adapt+**

Jetzt los!



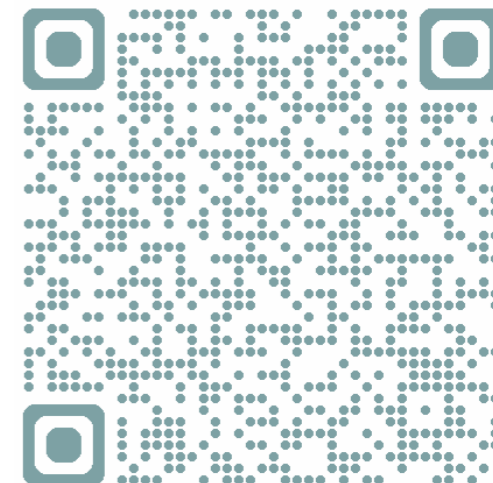
Verständnisfragen ?

Guirec Gicquel

adaptplus@bafu.admin.ch

Fragen zu den Gesuchen

helpadaptplus@bafu.admin.ch

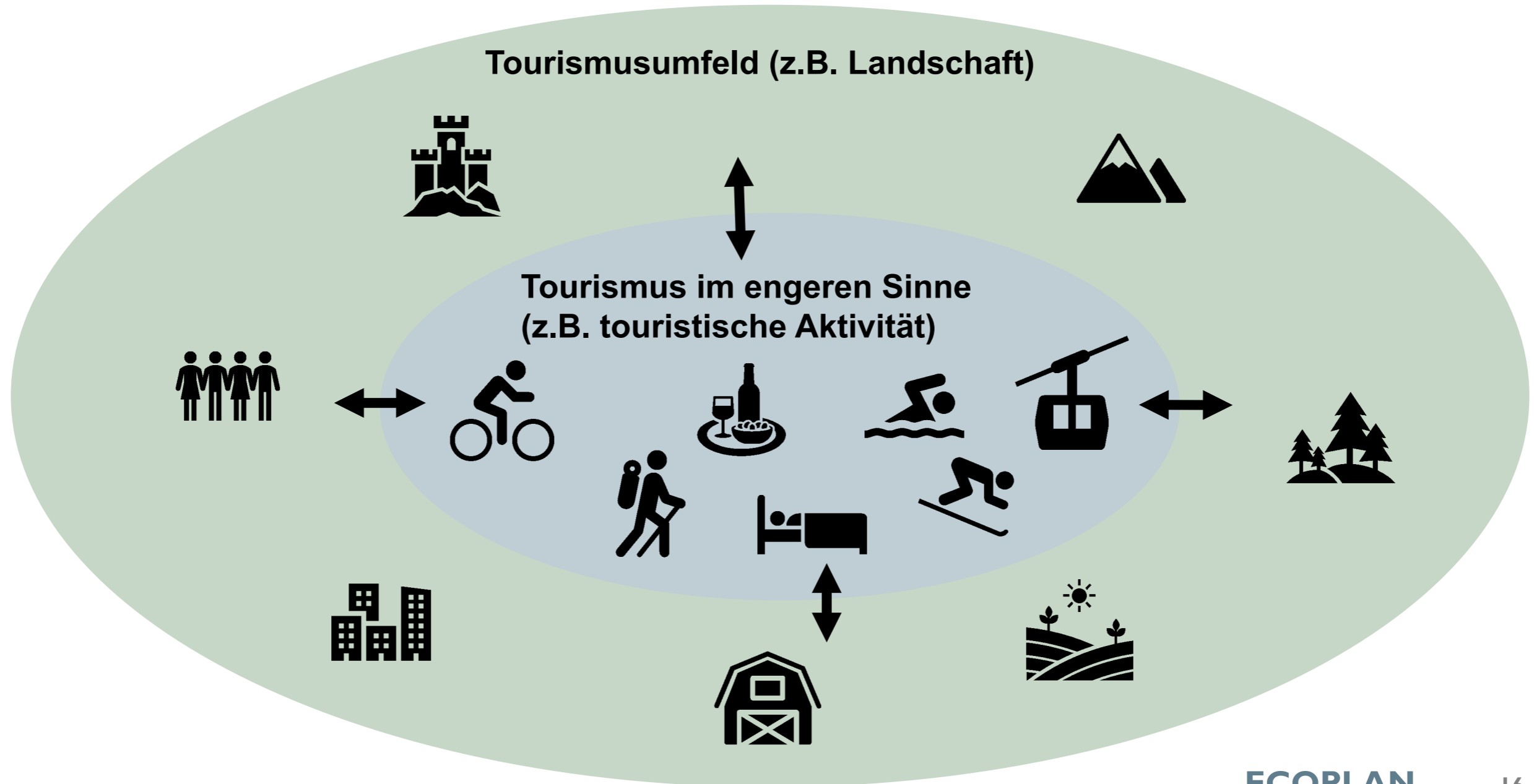


Anpassung im Tourismus

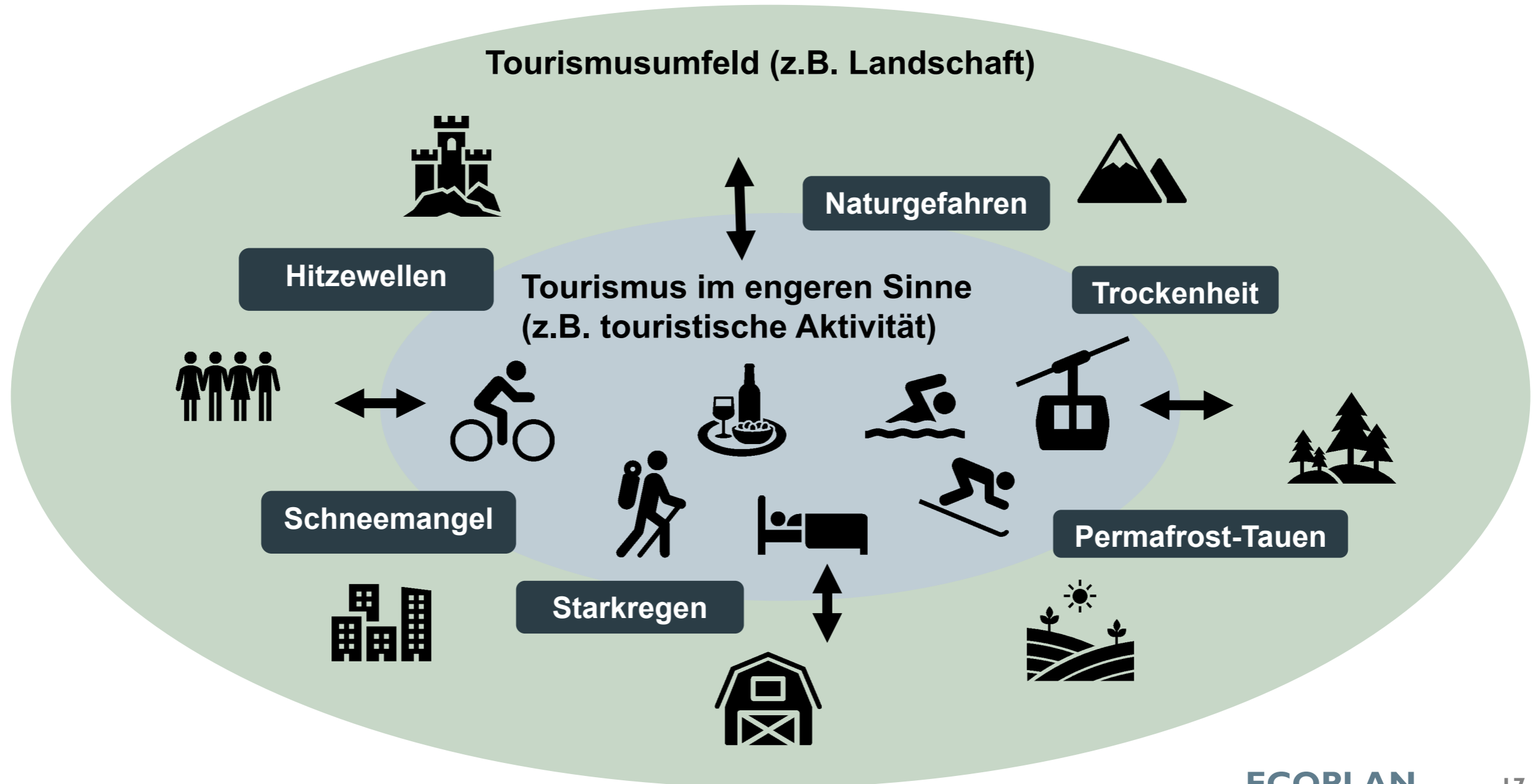
**Tourismus im engeren Sinne
(z.B. touristische Aktivität)**



Anpassung im Tourismus



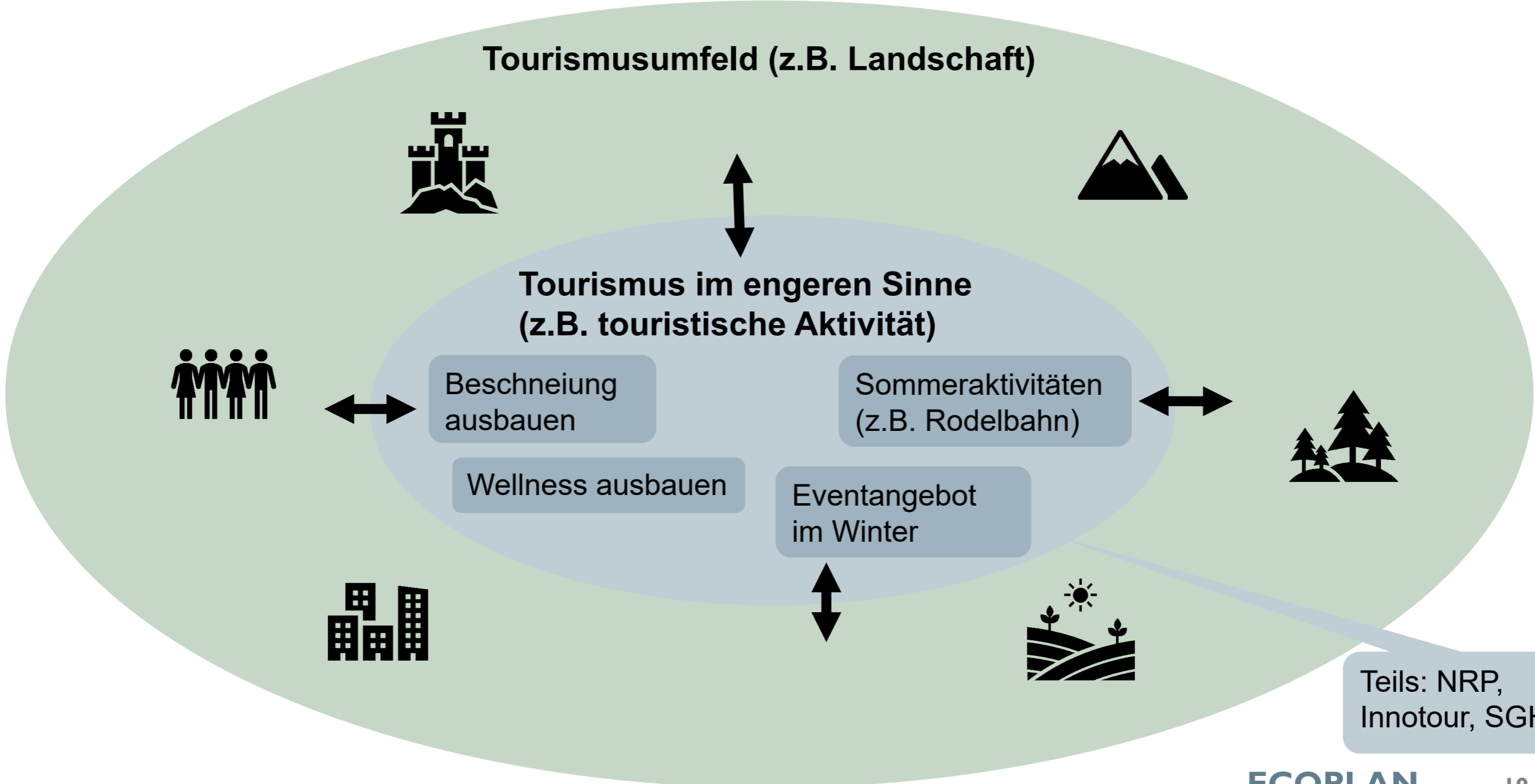
Anpassung im Tourismus



Anpassung und Förderinstrumente im Tourismus

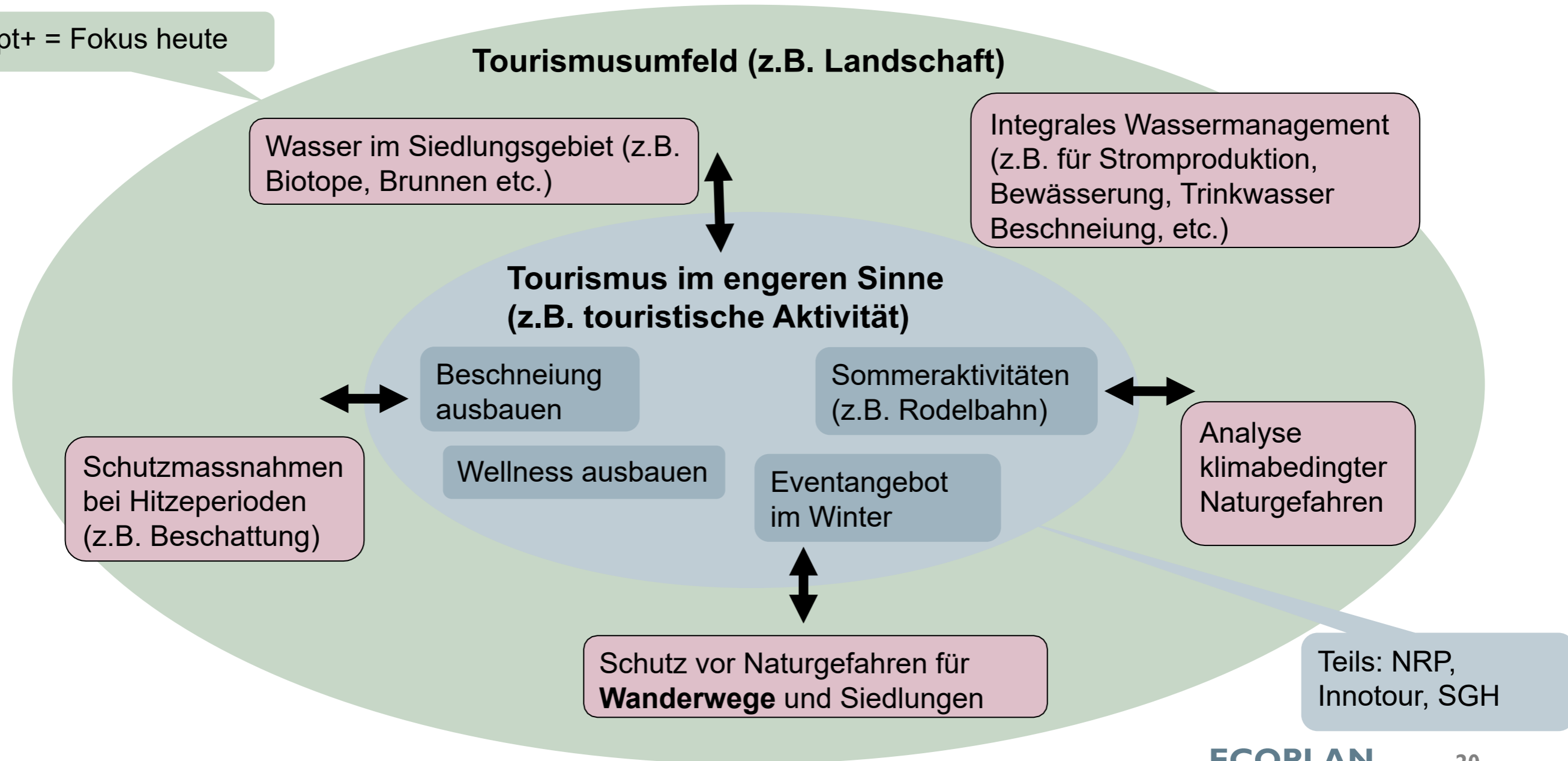


Fokus von Adapt+



Fokus von Adapt+

Adapt+ = Fokus heute





Hitzewellen



Schneemangel



Trockenheit

Naturgefahren



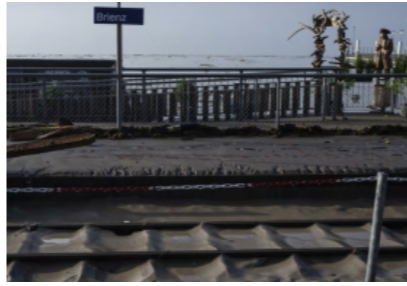
Starkregen





Was sind die relevanten Themen im Bereich Anpassung an den Klimawandel für den Tourismus / für Ihre Region? Wo spüren Sie den Klimawandel?





Was sind die relevanten Themen im Bereich Anpassung an den Klimawandel für den Tourismus / für Ihre Region? Wo spüren Sie den Klimawandel?



2 Min



Stichworte bitte auf den weissen Zettel notieren





Was sind die relevanten Themen im Bereich Anpassung an den Klimawandel für den Tourismus / für Ihre Region? Wo spüren Sie den Klimawandel?



6 Min



Stellen Sie sich die Themen gegenseitig vor und einigen sich auf das Relevanteste

Gruppendiskussionen



10 Min

Bitte begeben Sie sich zum Thema/Tisch, welches für Sie am relevantesten/interessantesten ist. Diskutieren Sie im Anschluss folgende beiden Leitfragen:

Welche Projekte zur Anpassung an den Klimawandel (innerhalb dieses Themas) kennen Sie?

Welche neuen Projekte zur Anpassung an den Klimawandel (innerhalb dieses Themas) könnten von Ihnen oder «vom Tourismus» entwickelt werden?

Bitte notieren auf den grünen Zetteln

Bitte notieren auf den orangen Zetteln

Danke | Merci | Grazie | Grazcha

Fragen und Inputs zum Workshop

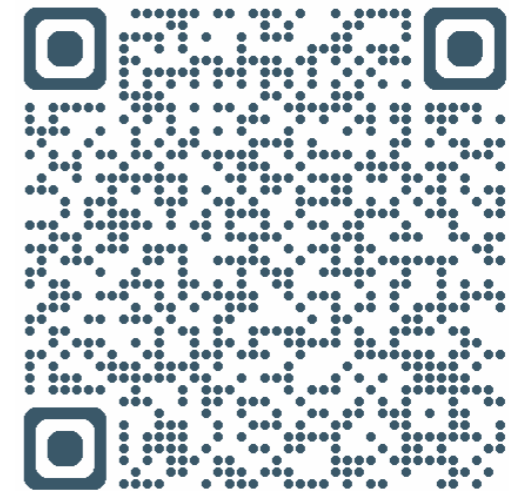
Samuel Wirth samuel.wirth@ecoplan.ch

Fragen zu Adapt+

Guirec Gicquel adaptplus@bafu.admin.ch

Fragen zu den Gesuchen

helpadaptplus@bafu.admin.ch



Eidgenössisches Departement für Umwelt, Verkehr,
Energie und Kommunikation UVEK
Bundesamt für Umwelt BAFU
Direktionsbereich Klima

ECOPLAN