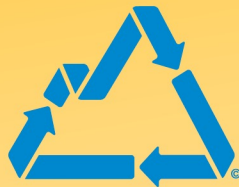


SUSTAINABLE MOUNTAINS



SUMMIT
FOUNDATION

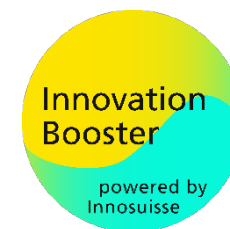
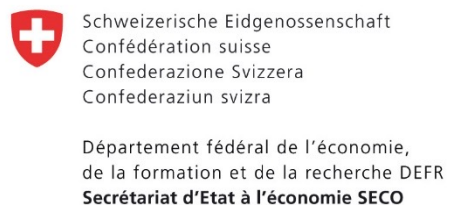
PROGRAMME DE DURABILITÉ
POUR LES ACTEURS DES DESTINATIONS DE MONTAGNE
2022 - 2024

Walk the Talk – 01.06.2023 - Champéry


Portes du Soleil
Champéry - Les Crosets
Champoussin - Morgins

PARTENAIRES DE PROJET

PARTENAIRES DE PROJET



DESTINATION PARTENAIRES



WORKING FOR CLEANER MOUNTAINS

LES PORTES DU SOLEIL – 12 STATIONS DE SKI

- Une amitié franco-suisse depuis 60 ans



Avoriaz, Abondance, St-Jean d'Aulps, Montriond, La Chapelle d'Abondance,
Les Gets, Morzine, Châtel



Champéry-Les Crosets-Champoussin-Morgins, Torgon

- Une seule société pour la Suisse : **Portes du Soleil Suisse SA**
 - 20% du domaine des Portes du Soleil
 - 220 employés dont 50 permanents
 - Chiffre d'affaires 20 / 140 mio
 - 35 / 205 remontées mécaniques
 - 100 / 600 km de pistes entre 1050 et 2250 m d'altitude
 - Certifiée Valais Excellence, ISO 9001, ISO 14001, ISO 45001
 - Labellisée Swisstainable Leading (niveau III)
-

SUMMIT FOUNDATION

- **ONG environnementale suisse**, à but non lucratif et reconnue d'utilité publique
- **Mission:** diminuer durablement l'impact environnemental des activités humaines, spécialement en montagne
- **Notre approche :**
 - Informer et sensibiliser pour une prise de conscience
 - Faciliter le changement par des solutions concrètes
 - Agir sur le terrain

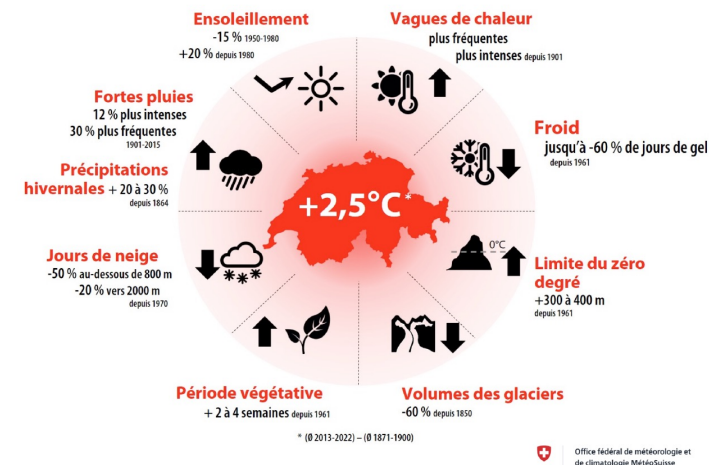


WORKING FOR CLEANER MOUNTAINS



CONTEXTE ENVIRONNEMENTAL

- ✓ **Le réchauffement en Suisse est 2 fois plus rapide** que la moyenne planétaire : **des risques et des opportunités en région de montagne**
- ✓ **Nouvelles attentes** des consommateurs : « 69% des personnes interrogées souhaitent des offres de voyage plus durables » enquête partagée par Suisse Tourisme
- ✓ Plusieurs destinations en Suisse et à l'étranger **se distinguent** par leurs initiatives environnementales et font parler d'elles



FREINS

Après enquête auprès d'acteurs de la montagne, une démarche de durabilité est perçue comme:

CHRONOPHAGE

« Manque de temps et de ressources »

La personne qui traite des initiatives environnementales occupe le plus souvent un **autre poste** et n'a **pas le temps** de s'en occuper.

ANGOISSANTE

« Perdu dans la jungle des labels »

La démarche de labélisation est associée à une **charge administrative** et à des mesures qui ne sont en réalité **pas appliquées sur le terrain**.

DESORGANISÉE

« Absence d'une stratégie claire »

Des initiatives sont **initiées de part et d'autres**. Il manque une stratégie pour **prendre du recul et coordonner les actions** entre elles.

DIFFICILE À VALORISER

« Manque d'impact et peu communiquée »

Les initiatives mises en place sont **considérées comme peu impactantes** et sont **peu ou pas communiquées**. Les acteurs sont **vulnérables** et ont des **difficultés à communiquer sur l'environnement**.



SOLUTIONS

Un programme de durabilité qui rend la démarche environnementale:

RÉALISABLE

Une équipe dédiée

avec l'**expertise** et le **regard extérieur** qui prend le sujet en main et facilite le passage à l'action.

CONCRÈTE

Des solutions de terrain, concrètes et adaptées

une **démarche vertueuse** orientée solutions avec des **mesures adaptées** à vos réalités.

STRUCTURÉE

Un accompagnement personnalisé

qui permet d'**aller au bout** de la démarche et d'**être guidée dans la mise en œuvre** opérationnelle des mesures sur le terrain.

VISIBLE

Une communication environnementale

qui met en avant les **résultats obtenus et donne de la visibilité** aux mesures déjà mises en place.



SOLUTIONS

Un programme de durabilité qui fait sens en étant :

SOUTENU

INNOTOUR - SECO

Soutien du **SECO** pour la durée du programme

innovation
tourisme



RECONNU

LABEL SWISSTAINABLE

Reconnu par **Suisse Tourisme** comme preuve pour l'obtention du label niveau II « **Engaged** »



COLLABORATIF

COMMUNAUTE

Des experts et des partenaires pour partager les **retours d'expériences** et les **bonnes pratiques**

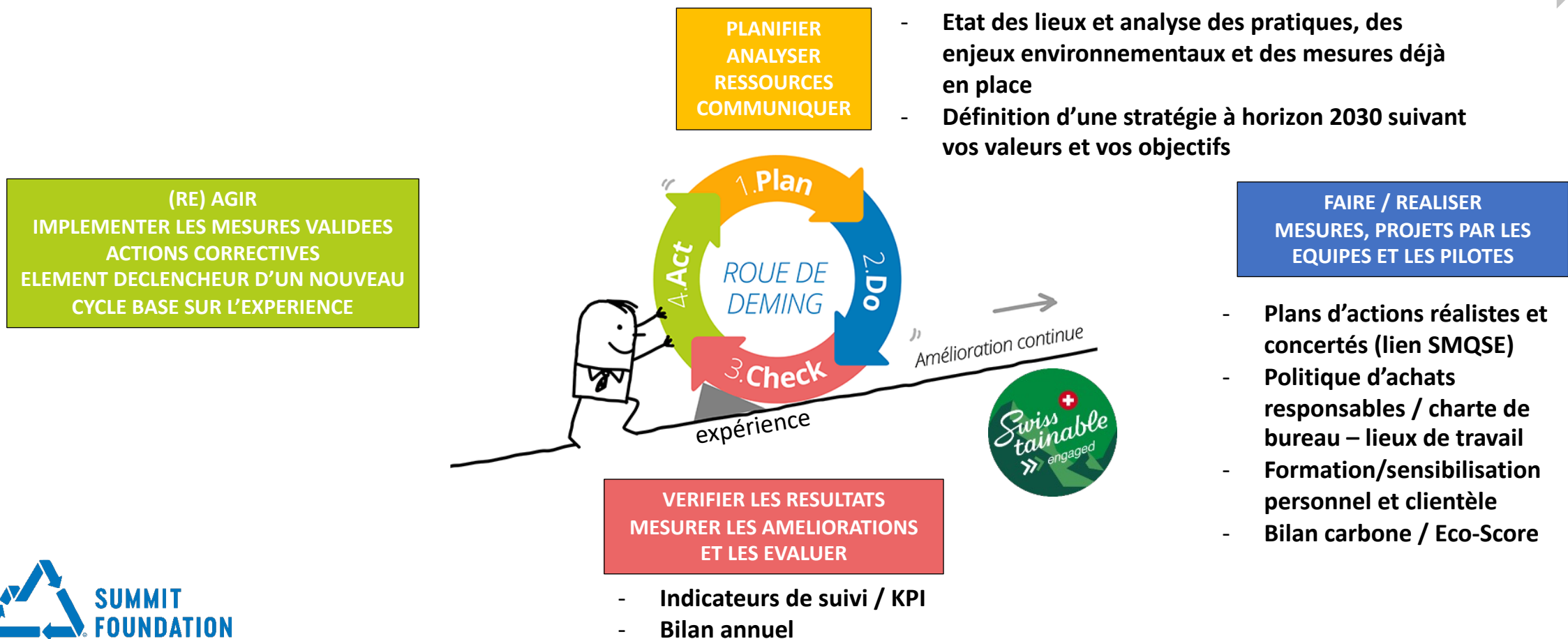
PERENNE APRES 2024

AMELIORATION CONTINUE

Après la fin de ce 1^{er} programme, **poursuite** personnalisée, nouveaux engagements et bilans annuels

PROCESSUS EPROUVE ET PERSONNALISE

DÉMARCHE D'AMÉLIORATION CONTINUE



ETAT D'AVANCEMENT

PLANIFIER
ANALYSER
RESSOURCES
COMMUNIQUER

Définition comité pilotage et référent projet
Analyse environnementale des enjeux et impacts
Stratégie environnementale 2030 - 6 axes
Communication / sensibilisation / partage
(lien vidéo workshop 2022 ITW RDDM)
<https://www.youtube.com/watch?v=CcFrDwpQHr4>



WORKING FOR CLEANER MOUNTAINS

FAIRE / REALISER
MESURES, PROJETS
PAR LES EQUIPES ET
LES PILOTES

VERIFIER LES RESULTATS
MESURER LES
AMELIORATIONS ET LES
EVALUER

Définition d'un plan d'actions et indicateurs de suivi (en cours)

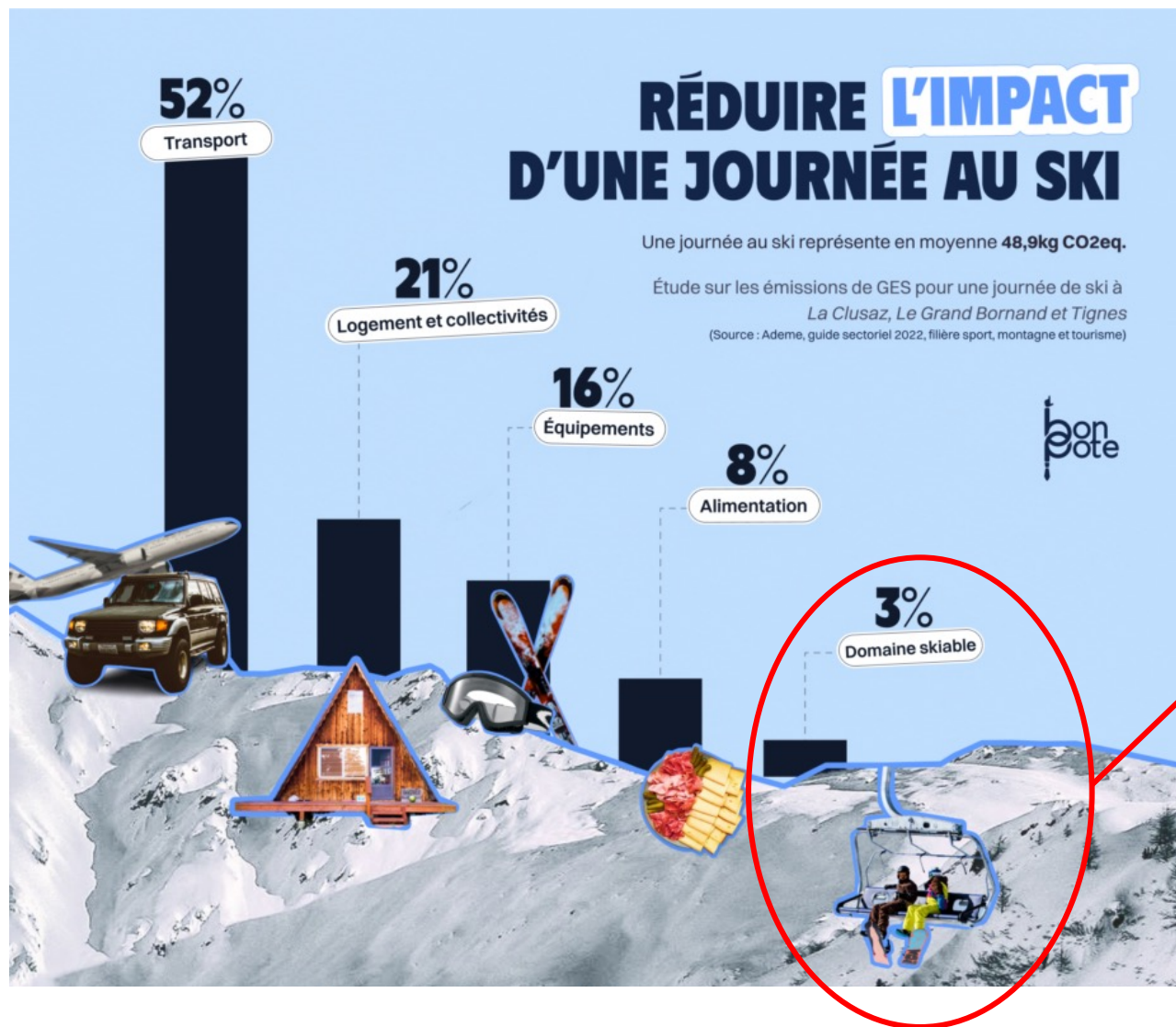
Quelques exemples d'actions en place :

- Déchets : sensibilisation / campagne Clean Up
- Transports : synergie d'offres avec TPC / CFF
- Biodiversité : zone de tranquillité faune en hiver
- Energie : actions d'efficience énergétique

DES OBJECTIFS ET DES MESURES CONCRETES

THEMATIQUES	OBJECTIFS « SMART »	MESURES	INDICATEUR
DAMAGE / CLIMAT	REDUIRE MES EMISSIONS DE CO2 DE 60 % D'ICI 2030 EN CONSERVANT LA QUALITE DE DAMAGE ET DE SECURITE	REALISER UN BILAN CARBONE CHANGEMENT CARBURANT / MOTORISATION OPTIMISER LE PLAN DE DAMAGE	BILAN CO2 ANNUEL LITRES / HA DAMES
ENERGIE	REDUIRE DE 15 % LA CONSOMMATION D'ENERGIE POUR LE CHAUFFAGE DES BATIMENTS D'ICI 2030	DIAGNOSTIC ENERGETIQUE DES BATIMENTS ISOLATION DES BATIMENTS REPLACEMENT DU SYSTEME DE CHAUFFAGE PILOTAGE DU CHAUFFAGE	KWh chauffage / an

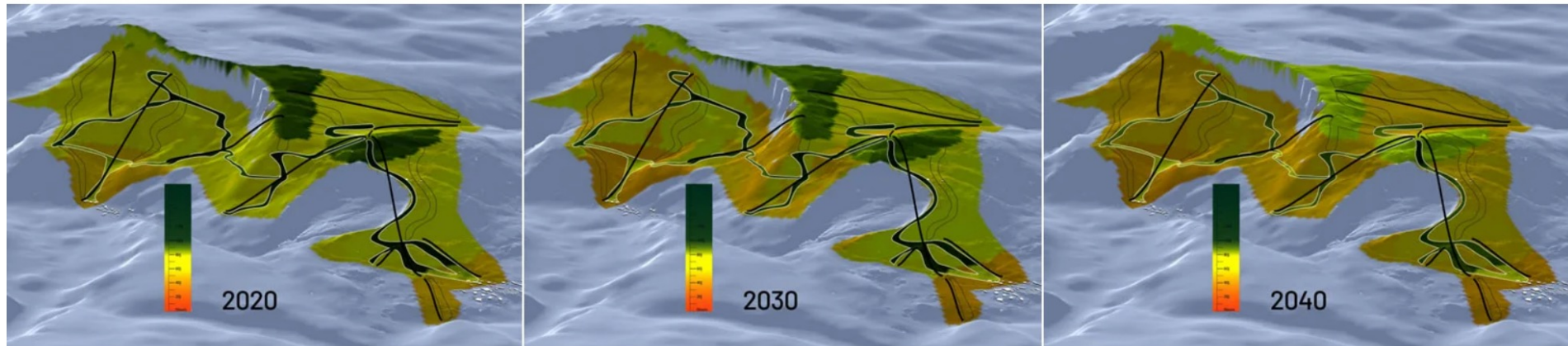
ENERGIE : EMPREINTE CARBONE



- 80 à 90 % des émissions directes GES concernent le damage
- **Levier de réduction de l'empreinte CO2 pour l'exploitant**

LE NUMERIQUE : ANALYSE DE L'ENNEIGEMENT SUIVANT LES MODELES CLIMATIQUES

Cartographies 3D du nombre de jours où l'enneigement est fiable à la résolution de 25m.



Représentation spatiale de l'évolution de la durée d'enneigement :

- Nombre moyen de jours par saison avec 30cm de neige au sol
- Prise en compte des effets du damage et de la neige de culture (pistes équipées)
- Analyse des modèles climatiques
- Modélisation de l'enneigement naturel et géré
- Analyse de la topographie et spécificité locale
- Modèle adapté au domaine actuel et futur

LE NUMERIQUE : UNE AIDE AU DAMAGE

- Optimisation des plans de damage
- Formation des chauffeurs à l'écoconduite
- Réflexion sur les carburants et motorisations alternatifs
- Déploiement d'outils numériques : logiciel, GPS , cartographie embarqués
 - Calcul hauteur de neige
 - Damage au bon endroit – exploitation ciblée
 - Gestion des réserves de neige
 - Production de la juste quantité de neige

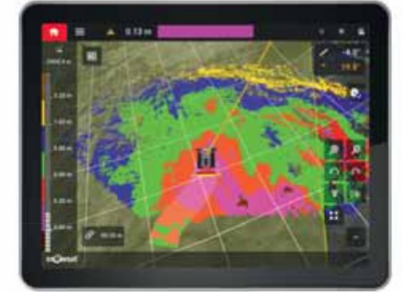
Diminution consommation carburant entre 3 et 5 % couplé à l'éco-conduite



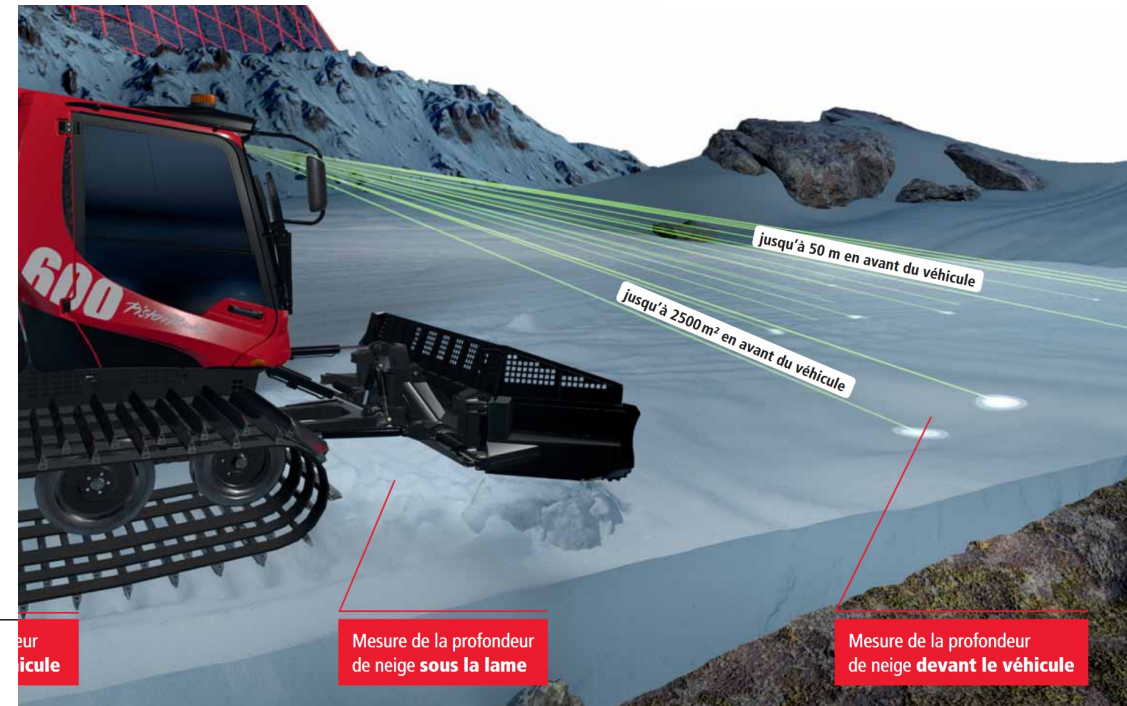
WORKING FOR CLEANER MOUNTAINS



SNOWsat LiDAR OFF



SNOWsat LiDAR ON

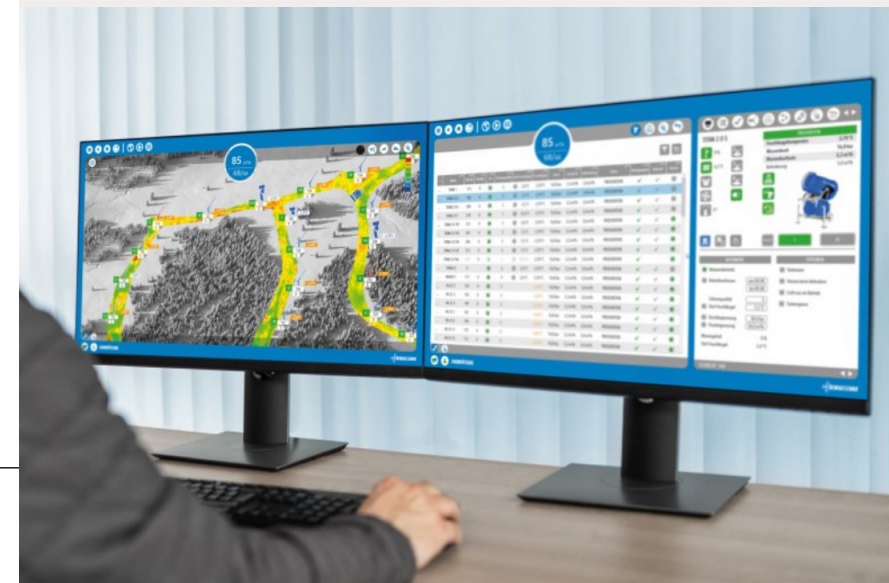
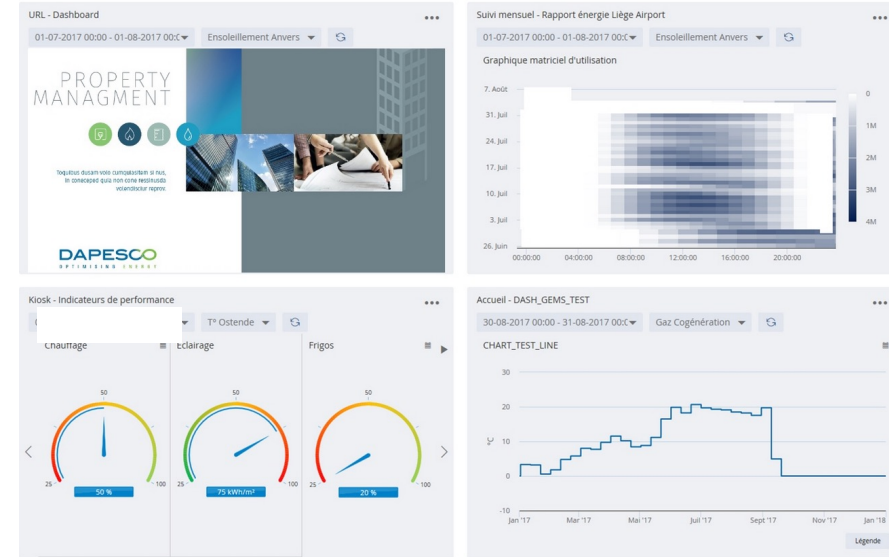


LE NUMERIQUE ET LES CONSOMMATIONS ELECTRIQUES

- Remontées mécaniques : 100 % énergie électrique (hormis les moteurs de secours)
- Déploiement de compteurs télé-relevables, intégration dans logiciel de suivi
- Calcul et adaptation de la vitesse des remontées mécaniques (manuel ou par logiciel-caméra)
 - Passage de 5m/s à 4m/s environ = environ 20% de consommation en moins
- Domotique et pilotage à distance des chauffages
- Supervision de la production de neige, en fonction du retour des dameurs et des données des automates



WORKING FOR CLEANER MOUNTAINS



BÉNÉFICES DU PROGRAMME

A L'ÉCHELLE D'UN EXPLOITANT DE DOMAINES SKIABLES

- ✓ Mise en place d'une **stratégie claire et ambitieuse**
- ✓ **Co-pilotage** des démarches
- ✓ Diminution des impacts sur l'environnement
- ✓ Gain de la **visibilité** : bénéfice image basé sur des actions claires
- ✓ **Optimisation** des process et des coûts par des solutions adaptées et éprouvées
- ✓ Renforcement de l'engagement des collaborateurs et apport de **nouvelles compétences**
- ✓ Bénéfice d'une ressource et de compétences externes

RÉALISER CETTE DÉMARCHE À L'ÉCHELLE DE LA DESTINATION

- ✓ Force d'une **démarche collective**
- ✓ **Mutualisation** des ressources et identification des synergies
- ✓ Donne de la **valeur** à l'offre de la destination



CONTACT

Summit Foundation

Quai Perdonnet 23
CH-1800 Vevey
+41 21 626 05 55

Laure Desmaris

laure@summit-foundation.org
+41 77 456 07 25

Web	www.summit.ngo
Instagram	www.instagram.com/summit.ngo
Facebook	www.facebook.com/summit.ngo
LinkedIn	www.linkedin.com/company/summit-foundation



WORKING FOR CLEANER MOUNTAINS

