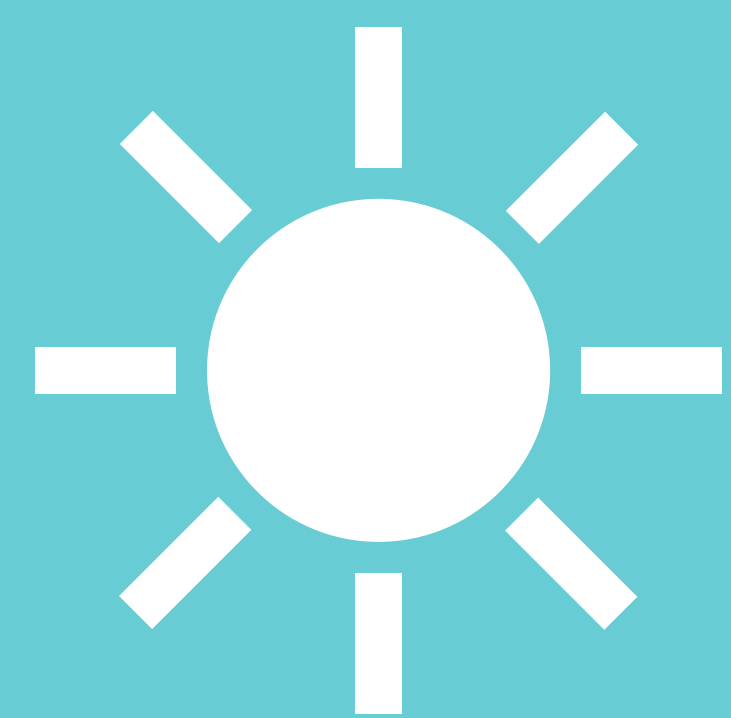


Sommer und Winter



+2.3 Mio.

Logiernächte im Sommer
2022 gegenüber 2021

+1.7 Mio.

Logiernächte im Winter
2022/23 gegenüber 2021/22



Ausland und Schweiz



+8.0 Mio.

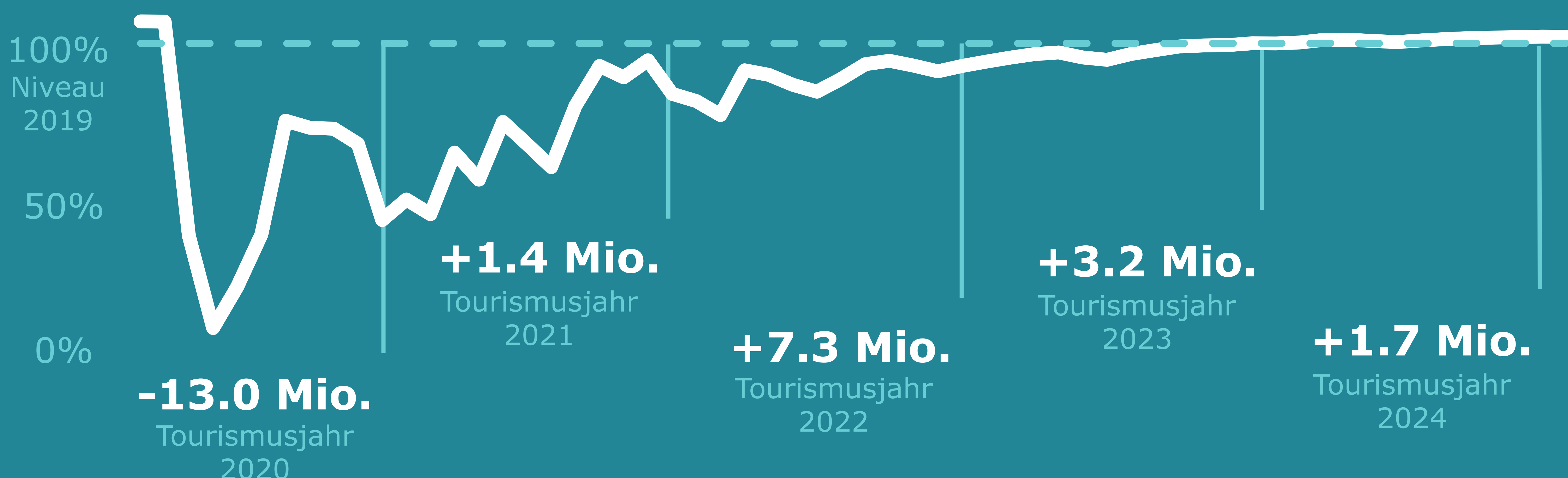
Logiernächte im
Tourismusjahr 2022
gegenüber 2021

-0.8 Mio.

Logiernächte im
Tourismusjahr 2022
gegenüber 2021



Logiernächte erreichen Ende 2023 das Vorkrisenniveau



Stadt und Land

+4.3 Mio.

Logiernächte im
Tourismusjahr 2022
gegenüber 2021



Städte



Alpin und restliche

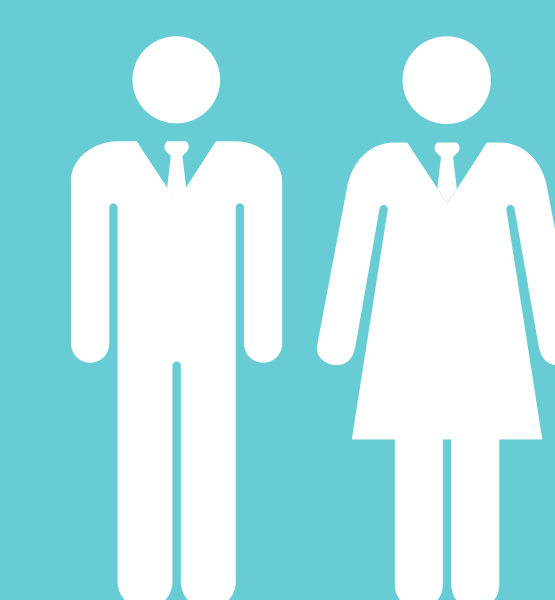
+2.9 Mio.

Logiernächte im
Tourismusjahr 2022
gegenüber 2021

Beschäftigte und Wertschöpfung

+6.2 Tausend

Beschäftigte im
Tourismusjahr 2022
gegenüber 2021



+2.1 Mrd.

Franken im
Tourismusjahr 2022
gegenüber 2021