



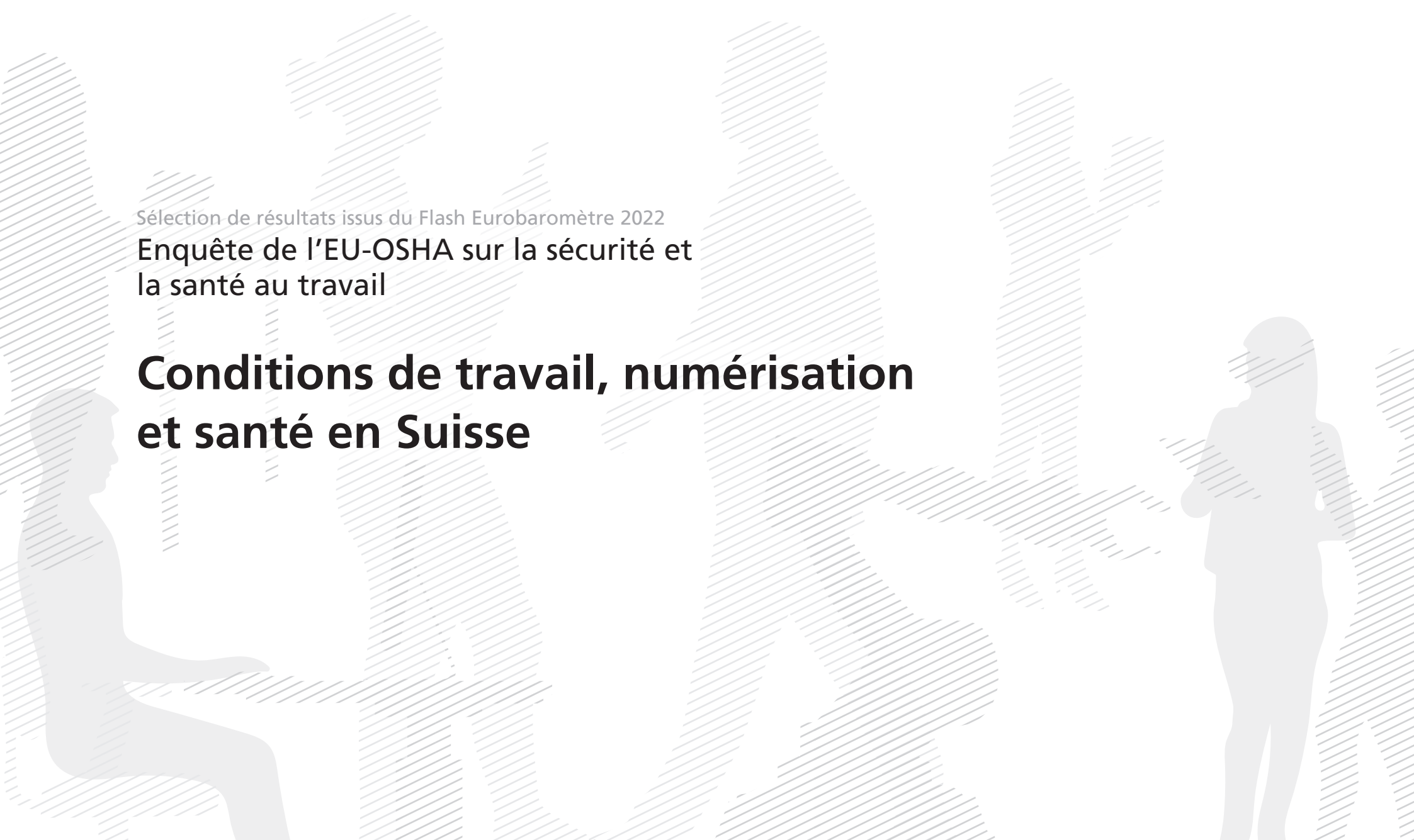
Schweizerische Eidgenossenschaft  
Confédération suisse  
Confederazione Svizzera  
Confederaziun svizra

Département fédéral de l'économie,  
de la formation et de la recherche DEFR  
**Secrétariat d'Etat à l'économie SECO**

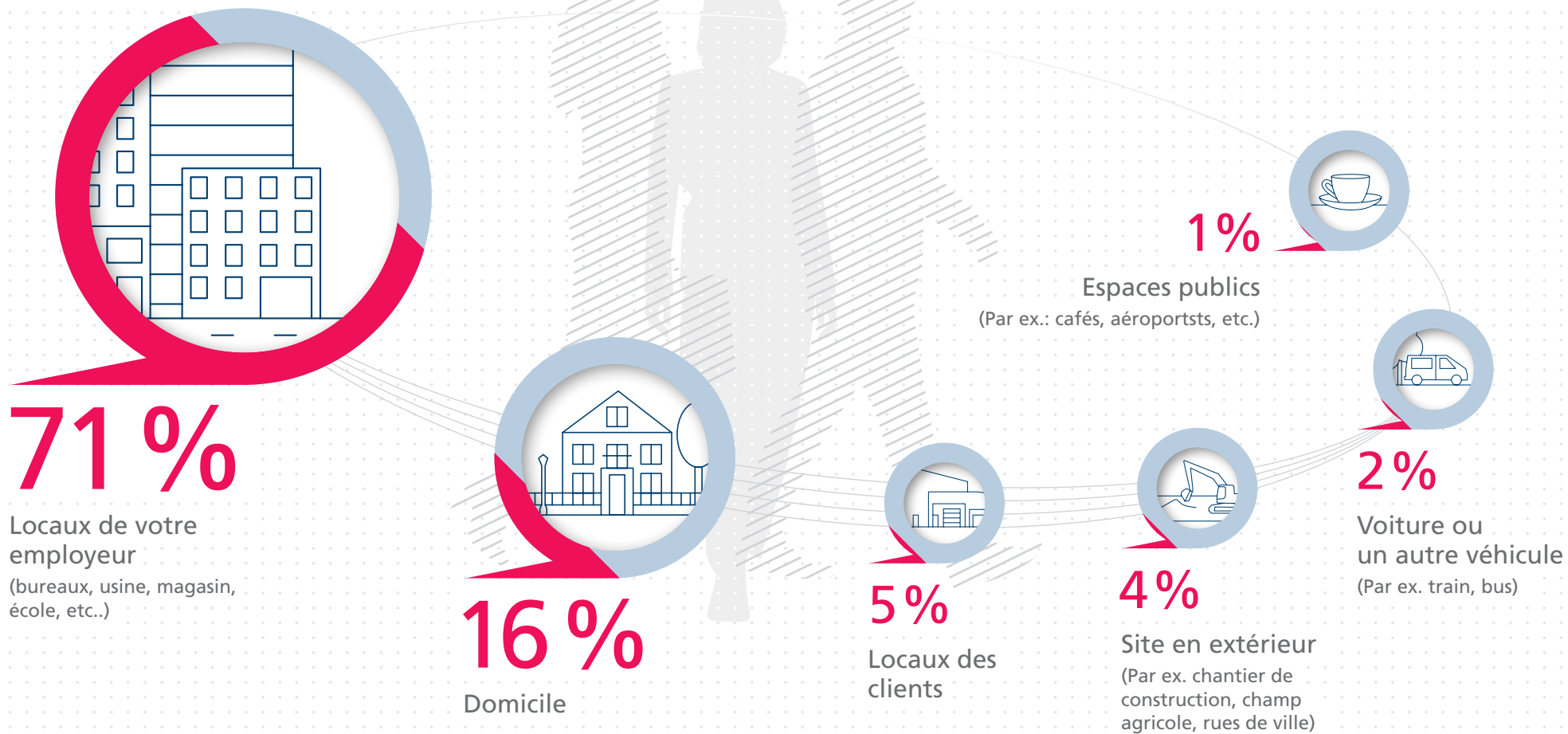
Sélection de résultats issus du Flash Eurobaromètre 2022

**Enquête de l'EU-OSHA sur la sécurité et  
la santé au travail**

# **Conditions de travail, numérisation et santé en Suisse**



## Dans lequel des lieux suivants avez-vous travaillé le plus souvent au cours des 12 derniers mois?



# Comment évaluez-vous votre environnement de travail ou vos outils de travail à domicile comparé à l'infrastructure de l'employeur?

n=217 Personnes actives ayant le plus travaillé à domicile

- Meilleure qualité
- Même qualité
- Moins bonne qualité



Pièce de travail

👍 44%  
= 35%  
👎 21%



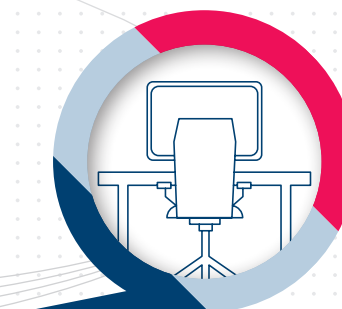
Ordinateur et écran

👍 30%  
= 55%  
👎 15%



Table de travail

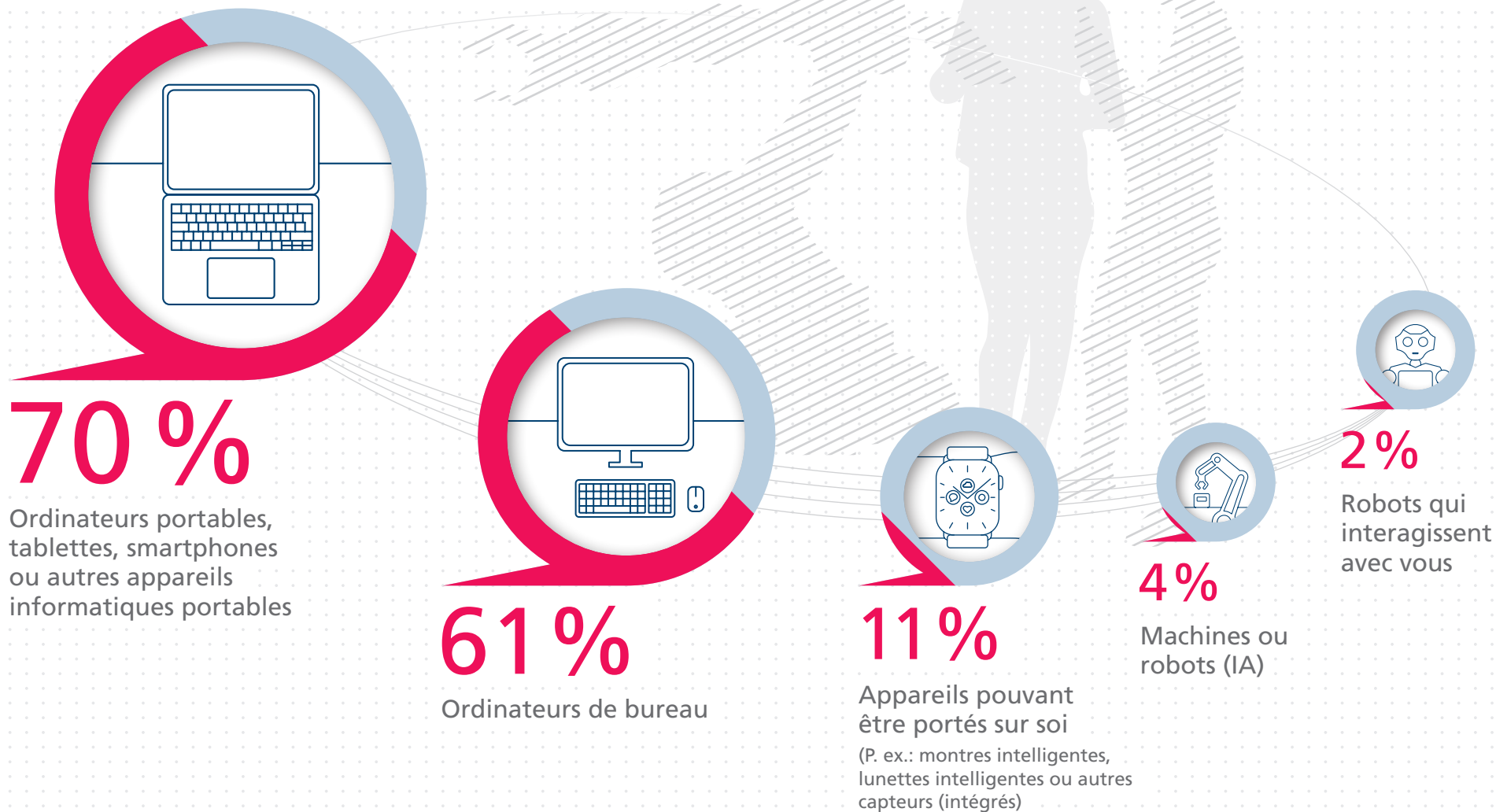
👍 21%  
= 42%  
👎 37%



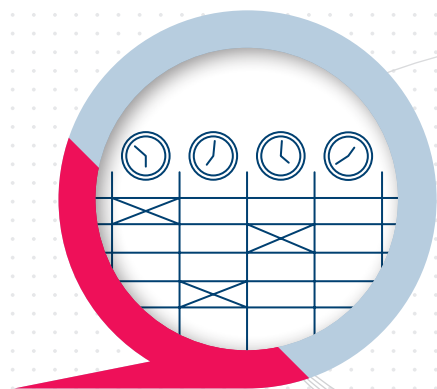
Chaise de travail

👍 16%  
= 48%  
👎 36%

## Utilisez-vous l'un des appareils numériques suivants pour votre travail principal? (oui)

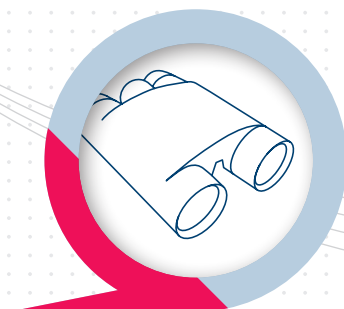


À votre connaissance, l'organisation dans laquelle vous travaillez utilise-t-elle des dispositifs numériques tels qu'une tablette, un smartphone, un ordinateur, un ordinateur portable, une application ou un capteur pour ... (oui)



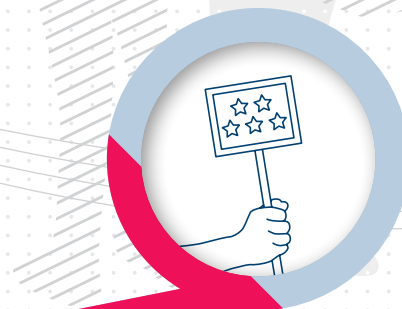
**31 %**

... vous allouer automatiquement des tâches, du temps de travail ou du travail en équipe.



**26 %**

... superviser ou contrôler votre travail et votre comportement personnel.



**25 %**

... faire évaluer vos performances par des tiers.  
(Par ex. des clients, des collègues, des patients, etc.)



**17 %**

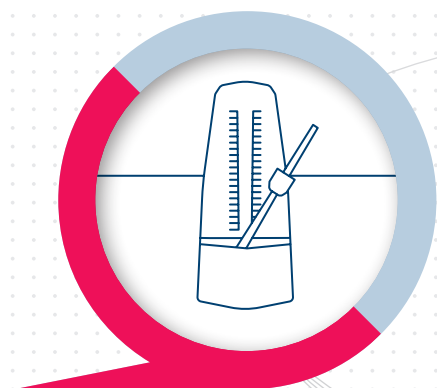
... contrôler le bruit, les produits chimiques, la poussière, les gaz, etc. dans votre environnement de travail.



**10 %**

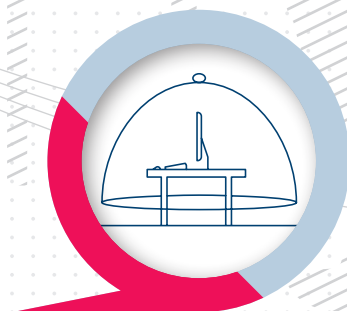
... surveiller votre rythme cardiaque, votre tension artérielle, votre posture, etc.

## Diriez-vous que l'utilisation des technologies numériques sur votre lieu de travail ... (oui)



**51 %**

... détermine la vitesse ou le rythme de votre travail.



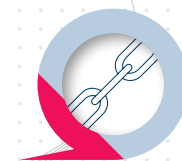
**33 %**

... fait que vous travaillez seul(e).



**29 %**

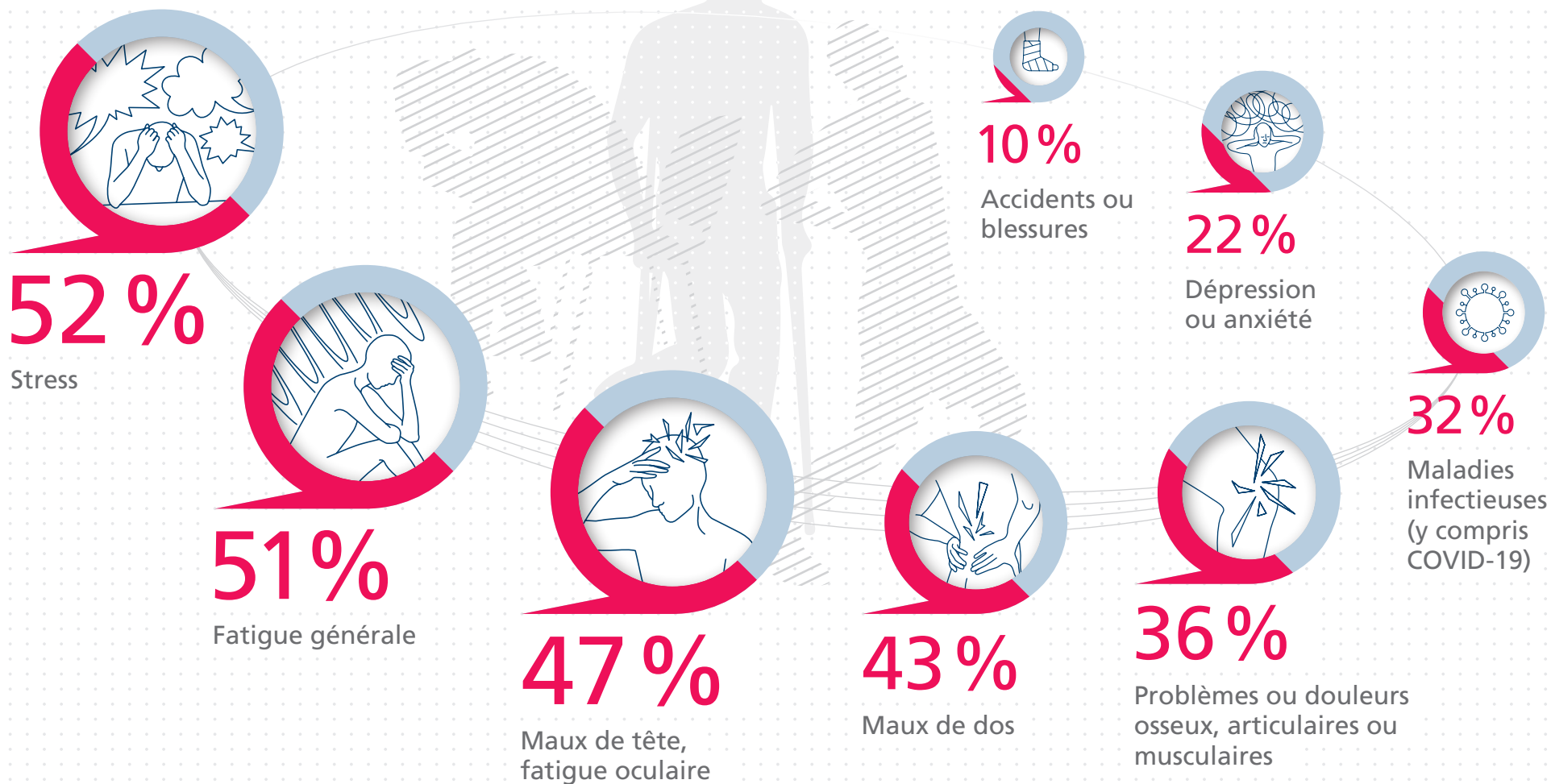
... augmente votre charge de travail.



**23 %**

... réduit votre autonomie au travail.

## Au cours des 12 derniers mois, avez-vous eu l'un des problèmes de santé suivants, causé ou aggravé par votre travail? (oui)





Schweizerische Eidgenossenschaft  
Confédération suisse  
Confederazione Svizzera  
Confederaziun svizra

Département fédéral de l'économie,  
de la formation et de la recherche DEFR  
**Secrétariat d'Etat à l'économie SECO**

---

### Mentions légales

Editeur:  
Secrétariat d'Etat à l'économie | Direction du travail |  
Conditions de travail – *Protection de la santé au travail*

058 463 89 14  
info.ab@seco.admin.ch | www.seco.admin.ch

Concept: Agence européenne pour la sécurité et la santé  
au travail (EU-OSHA)

Infographie: FRANCHI design.identity

---