



Réformes institutionnelles

Des communes efficaces, un facteur de développement économique pour la région de Frauenfeld

Le projet vise à diminuer le nombre de doublons parmi les tâches assumées par les communes et les besoins de coordination afin d'améliorer l'efficacité de l'administration. Il doit permettre aux responsables politiques et aux cadres de l'administration des communes concernées:

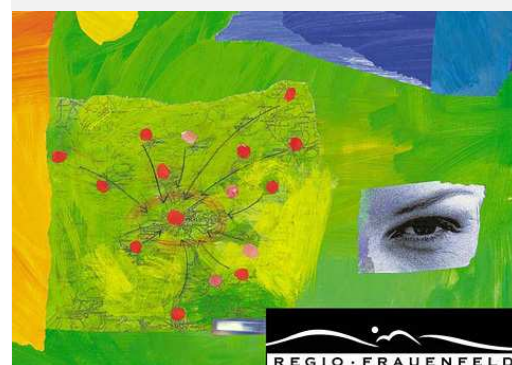
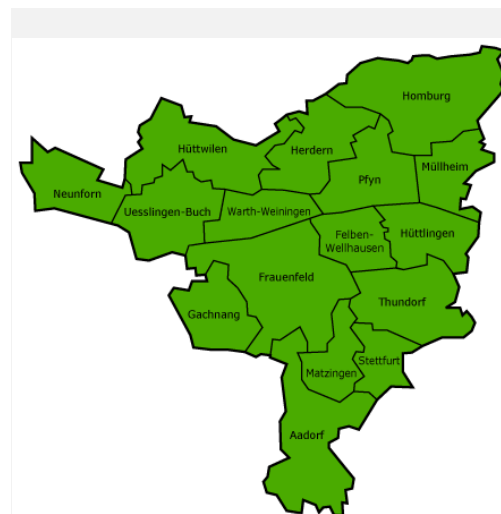
- d'identifier les structures pouvant être optimisées
- de déterminer les tâches administratives opérationnelles à effectuer de préférence ensemble
- de décider si les directions stratégiques des communes doivent agir de manière concertée et si oui, sur quel plan (p. ex. règlements de construction, réseau de compétences pour les services sociaux, prestations régionales en matière d'énergie, collaboration régionale au niveau de la voirie et des travaux, pool culturel régional, pool sanitaire régional (Spitex), approche commune et coordonnée de la politique de la jeunesse).

Le projet aura atteint son but

- si une volonté politique de réaliser un contrat de coopération entre deux voire plusieurs communes se manifeste et qu'il devient nécessaire d'obtenir une légitimation politique, ou
- s'il apparaît qu'un éventuel contrat de coopération n'apporterait aucun avantage pour les parties contractantes.

Justification de la compatibilité du projet avec la NPR

- Constitution d'alliances stratégiques, utilisation de synergies
- Engagement efficace des instruments de coordination et de conduite développés (simplification des structures, regroupement des prestations en bouquets)
- Utilisation des instruments de coordination et de conduite stratégiques (coordination des stratégies communales)
- Renforcement différencié de l'espace rural en tant qu'élément du programme d'agglomération



Renforcement différencié de l'espace rural

Les objectifs suivants sont visés dans le cadre de la Nouvelle politique régionale:

- La région de Frauenfeld poursuit un objectif de décroissement à long terme (communes politiques; communautés scolaire, ecclésiastique; coopérations, etc.) afin de réduire les points de recoupement et de réaliser des économies.
- Les administrations communales travaillent davantage ensemble dans un souci de professionnalisme et d'économie.
- Dans un souci de prévoyance, les communes de la région envisagent les éventuelles conséquences d'un recul de la population / du vieillissement de la société sur leur capacité de fonctionnement, en particulier en ce qui concerne la sécurité de l'approvisionnement, et prennent les mesures qui s'imposent.

Il doit s'agir là d'une étape supplémentaire en direction d'une alliance stratégique entre les communes de la région, qui doit diminuer les besoins de en matière de coordination ainsi que les doublons. A cet égard, il importe de dépasser les querelles de souveraineté, les problèmes liés à la différence de taille entre les communes et les barrières historiques.

Contact et Informations

Regionalplanungsgruppe Frauenfeld

Heinz Egli

Rathaus

CH-8501 Frauenfeld

Tel: +41 (0) 52 724 52 84

info@regiofrauenfeld.ch

www.regiofrauenfeld.ch/xml_1/internet/de/intro.cfm



für internen Gebrauch

Gemeinsam sind wir stärker
Kooperationen unter den Regio Gemeinden Frauenfeld

REGIO FRAUENFELD

Aadorf · Felben-Wellhausen · Frauenfeld · Gachnang · Homburg · Herdern · Hüttlingen · Hüttwilen · Matzingen · Mülheim · Neunforn · Pfyn Stettfurt · Thundorf · Uesslingen-Buch · Warth-Weinigen

Aadorf · Felben-Wellhausen · Frauenfeld · Gachnang · Homburg · Herdern · Hüttlingen · Hüttwilen · Matzingen · Mülheim · Neunforn · Pfyn Stettfurt · Thundorf · Uesslingen-Buch · Warth-Weinigen

Etat: Novembre 2010